

# Introdutione Seconda

Tomaso Albinoni (1671-1750)

Violin III

(Prelude)



Grave



Allemanda



Allegro



Corrente



Allegro



Sarabanda



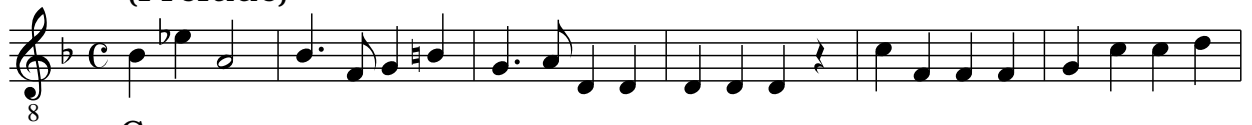
Presto



# Introdutione Seconda

Tomaso Albinoni (1671-1750)

Violotta/ Violino ottava  
(Prelude)



Grave



Allemanda



Allegro



Corrente



Allegro



Sarabanda



Presto

