

# Filiae Maestae Jerusalem

A. Vivaldi

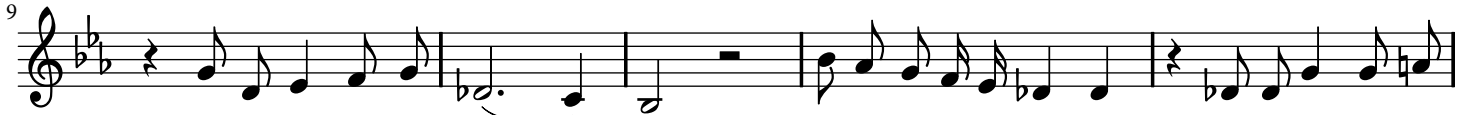
## I - Adagio



Fi - li - ae mae - stae Je - ru - sa - lem, en Rex u - ni - ver - so - rum, Rex ves - ter vul - ne -



ra - tus et spi - nis co - ro - na - tus; — ut ma - cu - las de - ter - gat pec - ca - to - rum



fac - tus est Rex do - lo - rum. Ec - ce mo - ri - tur vi - ta in du - ris - si - ma



cru - ce; ec - ce vi - de - te et non e - am sed nos po - ti - us lu - ge - te; at

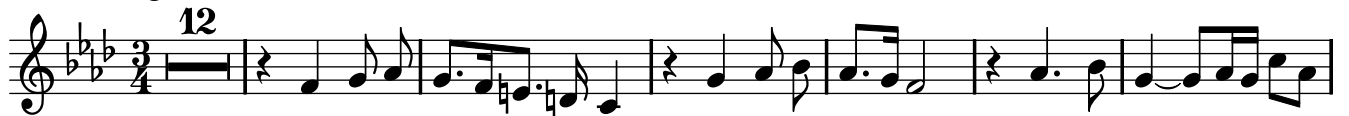


ne - quis re - pro - ba - re ve - stros fle - tus im - mo lu - ge - ant vo - bis - cum om - nia in - sen - sa - ta,



plo - rent plo - rent cunc - ta, plo - rent plo - rent cunc - ta cre - a - ta.

## II - Largo



Si - leant ze - phyri, ri - geant pra - ta, un - da a - ma -



- ta, fron - des, flo - res non sa - ti - en - tur, non



sa - ti - en - tur. Si - le - ant ze - phyri, ri - ge - ant



pra - ta, ri - ge - ant pra - ta,

2  
36



flo - res, fron - des, un - da a - ma - - - ta, non sa - ti - en -

41



tur, fron - des, flo - res non sa - tien - tur. Mortuo flu - mine,

60



proprio lu - mine, proprio lu - mine, lu - na et sol e - tiam pri - ven - tur.

68



Mortuo flu - mine, pro - pri - o lu - mine, lu - na et sol e - ti - am pri - ven - tur.


*da Capo*

### III



Sed te - nebris dif - fu - sis obs - cu - ra - tus est sol, scin - ditur quoque

5



ve - lum, ip - sa sa - xa fran - gun - tur et cor no - strum non fran - git vis do -

### Adagio

8



lo - ris? At dum sa - tis non pos - su - mus do - le - re tu no - stri bo - ne

11



Je - su, tu no - stri bo - ne Je - su, mi - se - re - - - re.