

# Procissão do Enterro II

Bass

Manoel Dias de Oliveira

**Lento**

*p* Spi - ri-tus cor - dis nos - - - tri Chris - tus Do - mi -  
nus mor - te tur - pis - si - ma con - de - na - tus mor - te tur -  
pis - si - ma con - de - na - tus Chris - tus Do - mi - nus mor - te tur -  
pis - si - ma con - de - na - tus.

**Heu!**  
**Lento**

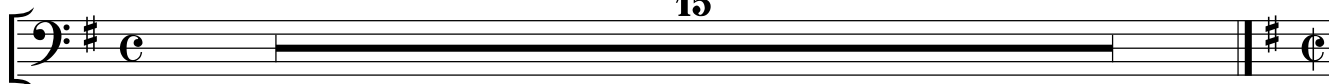
**16**

**Lento**

*p* Pu - pi - li pu - pil - li fa - cti su - mus \_\_\_\_\_  
abs - que Pa - tre ma - ter nos - tra qua - si vi - du - a  
ma - ter \_\_\_\_\_ nos - tra qua - si vi - du - a.

Veronica  
Tempo ad libitum

15



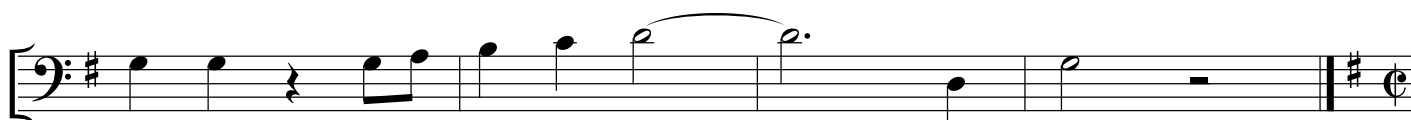
Lento



*p* Ce - ci-dit co - ro - na ce - ci-dit co - ro - na ca - pi-tis

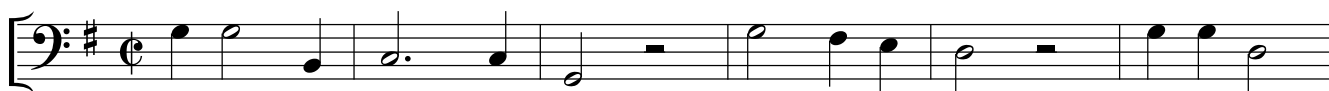


nos - tris væ no - bis qui - a pec - ca - - - vi - mus væ



no - bis qui - a pec - ca - - - vi - mus.

Andante



*mf* Se - pul - to Do - mi - no si - gna-tum est mo - nu - men -



tum vol - ven - tes la - pi-dem ad os - ti-um mo - nu - men - ti



po - nen - tes po - nen - tes qui - cus - to - di - rent



cus - to - di - rent il - - - lum.