

**Armin Fuchs**

# **Pizz - Agogo**

**für**

**Pizzicato - Cello & Quasi - Pizzicato - Klavier**

**(1990)**

**Auftragskomposition von Edgar Reitz  
für 'Die Zweite Heimat' (1985-92)**

# Pizz - Agogo

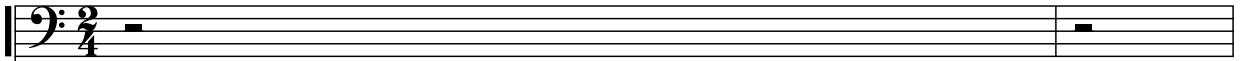
für Pizzicato-Cello und Quasi-Pizzicato-Klavier

(1990)

Armin Fuchs

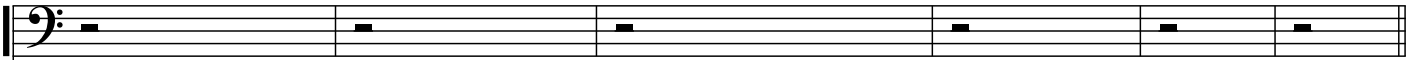
♩ = 66

Cello



Klavier

3



pizz. sempre!

9

sim.

mp

9

16

Musical staff for bass clef, measures 16-23. The music features a melodic line with various intervals and dynamics, including a forte (*f*) dynamic at the end.

16

Musical staff for treble clef, measures 16-23. The staff is mostly empty, indicating a rest for the right hand.

24

Musical staff for bass clef, measures 24-30. Dynamics include mezzo-piano (*mp*), sforzando (*sf*), and mezzo-piano (*mp*). Performance markings include vibrato (*vibr.*) and similes (*sim.*).

24

Musical staff for treble clef, measures 24-30. Dynamics include mezzo-piano (*mp*), quasi pizzicato (*quasi pizz.*), sforzando (*sfz*), mezzo-piano (*mp*), and simile (*sim.*). A pedal point is indicated with "Ped." and a line.

31

Musical staff for bass clef, measures 31-36. Dynamics include mezzo-forte (*mf*) with crescendo (*cresc.*) and fortissimo (*ff*).

31

Musical staff for treble clef, measures 31-36. Dynamics include mezzo-forte (*mf*) with crescendo (*cresc.*) and fortissimo (*ff*).

37

Musical staff for bass clef, measures 37-42. Dynamics include piano (*p*), pianissimo (*pp*), and mezzo-piano (*mp*).

37

Musical staff for treble clef, measures 37-42. Dynamics include pianissimo (*pp*) and pianississimo (*ppp*).

Ped. 8

sim.

*mf* *f* *f*

44

*p* *mf* *f*

49

*mf* *ff*

l.v.

49

*mf* *ff*

15-----

go!

8-----

Ped. \_\_\_\_\_

55

what? and then? \_

55

go!

59

59

no-thing!

Ped. \_\_\_\_\_

Ped. \_\_\_\_\_

63

so why?

*mp mf*

63

*p f*

68

play & sing!

l.v.

*mp* bomm bomm bomm

sim.

clap!

*f*

68

l.v.

(Quijada)

74

snip!

74

79

and

*mf*

(Agogo)

79

l.H. schwarz  
r.H. weiß

*mf*

Ped.

8

84 l.v. (pizz. hinter dem Steg) (Kussgeräusch)

*mp* con vibr. molto!

84 (pizz. hinter dem Steg) *mp*

93 *mf* cresc. *ff* *mp*

93 *mf* *f* *mp* 15

Ped.

102 *ff* A-go-go

102 (15) *ff* stacc. loco

8

107 stop! S S

107 go! u

8 5 8va al fine!

111 *S* *S* *S*

u a ding and dong sing ding

116 *S* *S*

dong u where? ha! go!

121 *S* *K*<sub>15</sub> *K*<sub>15</sub> *S* *K*<sub>15</sub> *K*<sub>15</sub> *S* *K*<sub>15</sub>

o - - - kay play!

125 *K*<sub>15</sub> *S* *K*<sub>15</sub> *K*<sub>15</sub> *S* *K*<sub>15</sub> *K*<sub>15</sub> *K*<sub>15</sub> *S*

and stop it! *mf* thank you!

# Pizz - Agogo

für Pizzicato-Cello und Quasi-Pizzicato-Klavier

ist eine Auftragskomposition von Edgar Reitz für sein Filmepos  
'Die Zweite Heimat'.

Die beiden Musiker spielen auch mit den Händen drei Perc.-Instrumente  
(Agogo ▲ , kl. Becken ⊥ , Quijada ⊔ ), die zwischen ihnen positioniert sind,  
klatschen ■■ , schnippen > , rufen sich laut Worte zu ◇ ...

Vorzeichen gelten nur für eine Note.

Zeichenerklärung Cello:

stacc. - Punkt: Saiten nach dem Pizzicato sofort (mit links) abdämpfen.  
l.v.: Ton so lange wie möglich klingen lassen.  
S: der Ton wird gesungen (Lage frei je nach 'Stimmfach').  
K: Ton mit der Linken Hand auf dem Klavier spielen.  
Das letzte Symbol im Cello bezeichnet ein 'Furzkissen' oder eine alte Autohupe.

■ am Ende der Klavierstimme bedeutet: r. Hand-Schlag auf das Klavier.

Die anderen Symbole erklären sich aus dem Notentext.

Das Klavier ist direkt hinter den Dämpfern präpariert  
(... der Klang nähert sich einem kaputten Pianola an ...):

A<sub>2</sub> - Cis<sub>1</sub> : Saiten einschrauben mit Flügelschrauben und Beilagscheiben.  
D<sub>1</sub> - d<sup>3</sup> : Saiten mit Sandsäcken o. ä. abgedämpft - Klang ähnlich wie Cello Pizz.  
es<sup>3</sup> - c<sup>5</sup> : Saiten mit Metallketten o. ä. belegt - klirrend/metallisch.