

M  
523-81

79.

R.

À Madame L<sup>ne</sup> GARDON



# L'ABRI

Romance



Paroles et Musique

DE

# GEORGE PRIEUR DUPERRAY

PRIX: 2.50

Paris RICHALDT et C<sup>ie</sup>, 4, Boul<sup>d</sup> des Italiens, au 1<sup>er</sup>

PROPRIÉTÉ POUR TOUTS PAYS.

16664 R.

MAISON SIMON RICHALDT  
FONDÉE EN 1805  
RICHALDT & C<sup>ie</sup> Succ<sup>rs</sup>  
ÉDITEURS DE MUSIQUE  
4, Boul<sup>d</sup> des Italiens au 1<sup>er</sup>  
PARIS

## L' ABRI.

## ROMANCE

Paroles et Musique de G<sup>el</sup> PRIEUR DUPERRAY.Allegro mod<sup>to</sup> (♩ = 100)

PIANO.

Two staves of piano introduction in 3/4 time, marked 'PIANO.' The music features a treble and bass clef with a key signature of one sharp (F#). The melody is characterized by flowing eighth and sixteenth notes, with a prominent trill in the right hand.

First system of the vocal line and piano accompaniment. The vocal line begins with a rest, followed by the lyrics: "Un jour vien - dra, pauvre en - fant, dans la vi - e". The piano accompaniment provides harmonic support with chords and moving lines in both hands. A 'Fin.' marking is present above the piano staff.

Second system of the vocal line and piano accompaniment. The vocal line continues with the lyrics: "Où man - que - ra quel - que chose à ton cœur; Où ta jeune âme à peine". The piano accompaniment continues with a steady accompaniment pattern.

Third system of the vocal line and piano accompaniment. The vocal line concludes with the lyrics: "é - pa - - nou - i - e, Flé - chi - ra sous sa pre - miè - re dou - leur,". The piano accompaniment features a more active, rhythmic pattern in the right hand.

Au-tour de toi, pour é - pan-cher ta pei - ne, Tu cher-che - ras vai - ne -

- ment un sou - tien, U - ne main qui sa - che presser la tienne, U - ne voix

*§ Refrain.*  
qui te fas - se quel - que bien..... En cet ins - tant, pen - se, pense à ta

mè - - re Qui, loin de toi, tou-jours te tend les bras! Cherche près

*ritard:*  
d' elle un a - bri tu - té - lai - re Et son a - mour ne te fail - li - - ra pas

# L'ABRI.

*Allegro moderato.*



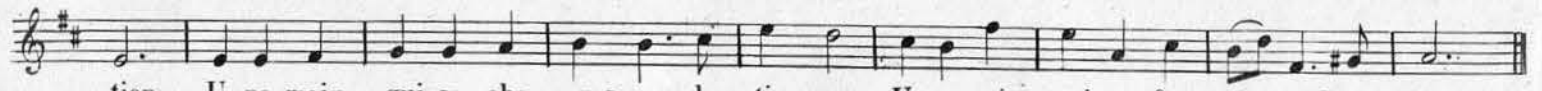
Un jour vien-dra, pauvre en-fant, dans la vi-e Où manque-ra quelque chose à ton



cœur; Où ta jeune âme à peine é-pa-nou-i-e, Flé-chi-ra sous sa pre-mière dou-



-leur, Au-tour de toi, pour é-pan-cher ta pei-ne, Tu cherche-ras vai-ne-ment un sou-



-tien; U-ne main qui sa-che pres-ser la tien-ne; U-ne voix qui te fas-se quelque bien....



En cet ins-tant, pen-se, pense à ta mè-re Qui loin de toi, toujours te tend les bras!



Cherche près d'elle un a-bri tu-té-lai-re Et son a-mour ne te fail-li-ra pas..



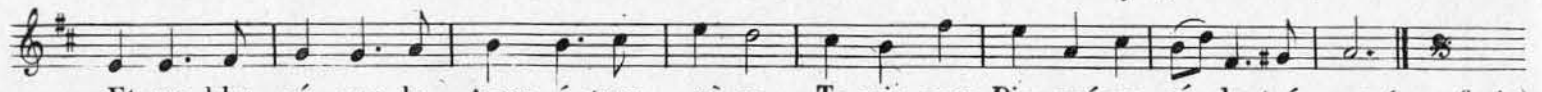
Longtemps en-cor, sur ton front, la jeu-nesse Resplendi-ra de charme et de fraî-



-cheur.... Mais, bien a-vant l'heure de la vieil-les-se, Peut s'y creu-ser le sil-lon du mal-



-heur; Et s'il te faut af-fron-ter de la guer-re, Comme fran-çais, les meur-tri-ers com-bats;



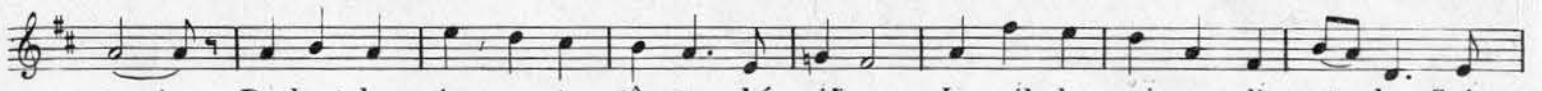
Et que bles-sé sur la terre é-tran-gère, Tu sois par Dieu préservé du tré-pas. *(au refrain)*



Ah! si trop tot, j'é-tais à ta ten-dres-se, Par le des-tin en-le-vée à mon



tour, I-ci, fais-moi, cher en-fant, la pro-mes-se De te gar-der di-gne de mon a-



-mour! Du haut des cieux, sur ta tête ché-ri-è, Je veil-le-rai, sup-pli-ant le Sei-



-gneur De t'inspi-rer, au dé-part de la vi-e, Du vrai chré-tien la pi-eu-se fer-veur.



En cet ins-tant, pense en-core à ta mè-re Qui, dans le ciel, t'attend les bras ten-dus!



Viens par-ta-ger cet a-bri tu-té-lai-re Où son a-mour ne te man-que-ra plus.