

PETITE
MESSE BRÈVE

FACILE

à 2 Voix
(1^{er} et 2^e Dessus)

avec accompagnement

D'HARMONIUM ou de PIANO

à l'Usage

des Maisons Religieuses et des Pensionnats

PAR

B. LUTGEN

Pr. Net. 3^f

(Les Parties de chant. 1^{er} et 2^e Dessus) Net 1^f

Paris. RICHALD & C^{ie} éditeurs
Boulevard des Italiens 4 au 1^{er}

Propriété pour tous Pays

16795 R

EMISON BIRON RICHALD
FONDEUR EN 1808
RICHALD & C^{ie} Succ^{rs}
BOULEVARD DES ITALIENS
4, BOULEVARD DES ITALIENS AU 1^{er}
PARIS

PETITE MESSE BRÈVE

FACILE

A DEUX VOIX

B. LUTGEN.

KYRIE.

Poco adagio.

1^{er} DESSUS

1^{er} DESSUS: Musical staff in G major, C time signature. The staff contains a whole rest for the first three measures, followed by a half note G4, a quarter note F4, and a quarter note E4. The lyrics "Ky - ri - e e -" are written below the staff.

2^d DESSUS

2^d DESSUS: Musical staff in G major, C time signature. The staff contains a whole rest for the first three measures, followed by a half note G4, and a quarter note E4. The lyrics "e -" are written below the staff.

HARMONIUM
OU
PIANO.

HARMONIUM OU PIANO: Musical staff in G major, C time signature. It features a piano accompaniment with chords and moving lines in both the right and left hands. The tempo marking "Poco adagio." is above the staff, and "dol." is written above the final measure.

1^{er} DESSUS: Musical staff in G major, C time signature. The lyrics are "- le - i - son, Ky - ri - e e - le - i - son, Ky - ri - e e - le - i - son". The dynamic marking "mf" is above the staff.

2^d DESSUS: Musical staff in G major, C time signature. The lyrics are "- le - i - son, Ky - ri - e e - le - i - son, Ky - ri - e e - le - i - son". The dynamic marking "mf" is above the staff.

HARMONIUM OU PIANO: Musical staff in G major, C time signature. It features a piano accompaniment with chords and moving lines in both the right and left hands. The dynamic marking "mf" is above the staff.

dot. *mf* *f*

Ky - ri - e e - le - i - son Ky - ri - e e - le - i - son,

dot. *mf*

Ky - ri - e e - le - i - son Ky - ri - e e - le - i - son,

p *mf* *f*

dot.

Ky - ri - e e - le - i - son.

dot. Solo.

Ky - ri - e e - le - i - son Chris - te, Chris - te e - le - i -

dot. *p*

cresc *poco a poco* *ad lib*

- son Chris - te, Chris - te Christe e - le - i -

cresc *riten*

Solo più animato.

Chris - te e - le - i - son Chris - te e - le - i - son,

son

cresc Chris - te e - le - i - son, e - le - i - son

cresc *f* *dol.*

Tempo 1^o
dol. Ky - ri - e e - le - i - son,
e - le - i - son,

cresc *sfz* *riten* *dol.* Tempo 1^o

mf *cresc* *f* *dol.*

Ky - ri - e e - le - i - son Ky - ri - e e - le - i - son, Ky - ri - e e -

mf *dol.*

Ky - ri - e e - le - i - son Ky - ri - e e - le - i - son, Ky - ri - e e -

mf *cresc* *f* *dol.*

Lento. *p*

- le - i - son Ky - ri - e e - le - i - son

- le - i - son Ky - ri - e e - le - i - son

Lento. *pp* *riten*

GLORIA.*All^o maestoso.*

f

Glo - ri - a, glo - ri - a in ex - cel - sis

f

Glo - ri - a, glo - ri - a in ex - cel - sis

f

De - o glo - ri - a, glo - ri - a, in - ex - cel - sis De - o

De - o glo - ri - a, glo - ri - a, in - ex - cel - sis De - o

sfz *p*

Solo più lento

dol.

Et in ter - ra pax, pax ho - mi - ni - bus bo - nae

dol. più lento

Tutti

bo - nae volun - ta - tis glo - ri - a, glo - ri - a

glo - ri - a, glo - ri - a

Tempo. 1^o

f *f*

in ex - cel - sis De - o glo - ri - a glo - ri - a, in ex.
 in ex - cel - sis De - o glo - ri - a . glo - ri - a, in ex.

sfz *sf*

- cel - sis De - o
 - cel - sis De - o Lau - da - mus te. be - ne - di - ci - mus

Solo. *f* *dol.*

f *p*

te A - do - ramus te, glo - ri - fi - ca - mus te

f *p*

Solo.
dol.

gra - ti - as a - gi - mus a - gi - mus ti - - bi,

cresc

f

prop - ter mag - nam glo - ri - am tu - am

cresc

f

Do - - mine De - us Rex cœ - les - tis,

Do - mine De-us, Rex cœ - les - tis

De - us pa - ter om - ni - po - tens.

De - us pa - ter om - ni - po - tens Do - mi - ne

The first system consists of two vocal staves and a piano accompaniment. The vocal staves are in G major and 4/4 time. The piano accompaniment features a rhythmic pattern of eighth and sixteenth notes in the right hand and a steady bass line in the left hand.

Do - mi - ne fi - li u - ni ge - nite, Je - su

Do - mi - ne fi - li u - ni ge - nite, Je - su

The second system continues the vocal and piano parts. The piano accompaniment includes some chordal textures and melodic lines in both hands.

Chris - te Je - su, Je - su Chris - te Do - mi - ne *dol.*

Chris - te Je - su, Je - su Chris - te Do - mi - ne *dol.*

The third system concludes with a dynamic marking of *dol.* (dolente) and a piano marking of *p*. The piano accompaniment features a more active melodic line in the right hand.

De - - us Ag - - nus De - - i, fi - li - us, *f*

De - - us Ag - - nus De - - i, fi - li - us, *f*

The first system consists of two vocal staves and a piano accompaniment. The vocal staves are in G major and 4/4 time. The piano accompaniment features a rhythmic pattern of eighth and sixteenth notes in the right hand and a more melodic line in the left hand. Dynamics include accents and a forte (*f*) marking.

rit. fi - li - us pa - tris *f* **Tutti.** Glo - ri - a, glo - ri - a

fi - li - us pa - tris *f* Glo - ri - a, glo - ri - a

The second system continues the vocal and piano parts. It includes a *rit.* (ritardando) marking before the vocal entry and a **Tutti.** marking for the piano accompaniment. Dynamics include *f* and accents. The piano accompaniment has a more active, rhythmic texture.

in ex - cel - sis De - o glo - ri - a glo - ri - a, in - ex - cel - sis De o *Solo.*

in ex - cel - sis De - o glo - ri - a glo - ri - a, in - ex - cel - sis De o Qui

The third system features a *Solo.* marking for the vocal line. The piano accompaniment includes a *rit.* marking and a *f* dynamic. The system concludes with a change in time signature to 3/4.

Lento.

tol - lis pec - ca - ta, pec - ca - ta mun - di,

Mi - se - re - re, Mi - se - re - re no - bis qui tol - lis pec -

cresc

- ca - ta, pec - ca - ta mun - di, mi - se - re - re, mi - se - re - re

cresc

f

dol. Solo. Più lento

Sus - ci - pe, sus - ci - pe

no - - - bis

f

Più lento

depreca - ti_o - nem nos - tram, mi - se - re - - re, mi - se -

- re - - re *Solo* *A tempo.* *Tutti, p* mi - se - re - re
qui se - des ad dex - teram ad, dex - te - ram

mi - se - re - re mi - se - re - re
pa - - tris, mi - se - re - re, mi - se - re - - re,

f Tutti.

mi-se-re - re no - bis. Qui se-des ad dex-teram, ad
cresc
 mi - - se-re-re no - bis. mi-se-re - re

cresc *cresc* *f*

dex-te - ram pa - tris, mi - se - re - re, mi - se -
 mi-se-re - re mi-se-re - re

ff *riten.*
 - re - re, mi-se - re-re no - bis.
 no - bis, mi-se - re-re no - bis.

ff *riten.*

f

Quo-niam tu solus, solus

Allegro.

f *riten* *f*

sanctus, solus do-minus, tu so-lus al-tis-simus Je-su

Chris-te cum sanc-to spi-ri-tu in glo-ri-

-a in glo-ri-a De-i pa-tris A-men. *A tempo.*

cresc *riten.*

cresc *f* *riten.*

f

Glo - ri - a, glo - ri - a in ex - cel - sis De - o

Glo - ri - a, glo - ri - a in ex - cel - sis De - o

Più mosso.

glo - ri - a, glo - ri - a, in ex - celsis De - o. Glo - ri - a, glo - ri -

glo - ri - a, glo - ri - a, in ex - celsis De - o. Glo - ri - a, glo - ri -

sf sf Più mosso. ff

cresc rit in Tempo.

- a in ex - cel - sis De - - - o

- a in ex - cel - sis De - - - o

rit

SANCTUS.

Maestoso.

Sanc-tus sanc-tus, Do-mi-nus De-us

Sanc-tus sanc-tus, Do-mi-nus De-us

Maestoso.

p

5

sa_ba_oth Sanctus, sanctus, Domi-nus De - us

sa_ba_oth Sanctus, sanctus, Domi-nus De - us

cresc

cresc

5

sa - ba_oth De-us sa - ba - oth. ple - ni - sunt cœ - li et

sa - ba_oth De-us sa - ba - oth. ple - ni - sunt cœ - li et

f *p* *Più mosso.* *cresc*

f *Più mosso.* *cresc*

f *Più mosso. p* *cresc*

----- *f*

ter - ra glo - ri - a tu - - a, glo - ri - a, glo - ri - a tu -

ter - ra glo - ri - a tu - - a, glo - ri - a, glo - ri - a tu -

f

Solo.

- a Ho -

- a

All^o

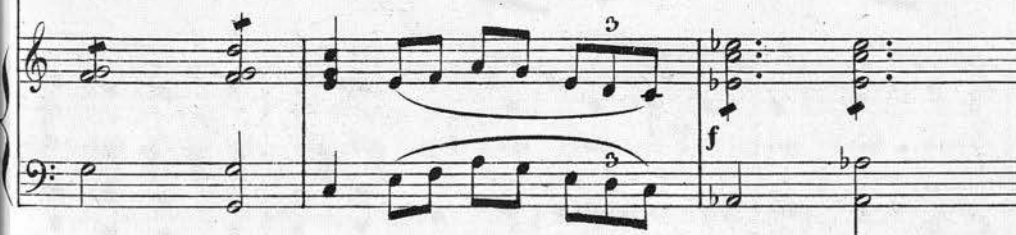
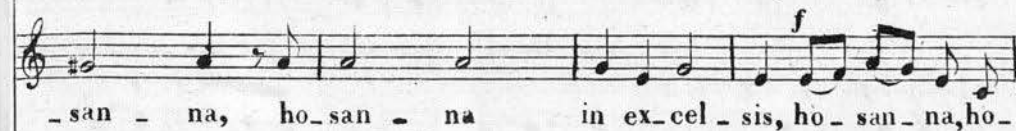
P *cresc* *sf rit*

All^o con spirito. Tutti.

san - na, ho - san - na, ho - san - na in ex - cel - sis. Ho -

Ho -

All^o con spirito. *f*



AGNUS.

Poco adagio. Solo

mf

Ag - nus De - i qui tol - lis pec - ca - ta, qui

tol - lis pec - ca - ta, pec - ca - ta - mundi mi - se - re - re

no - bis mi - se - re - re no - bis, mi - se - re - re, mi - se -

re - re, mi - se - re - re no - bis

Solo 2^e Voix.

Ag - nus De - i, qui

mf

tol - lis pec - ca - ta, qui tol - lis pec - ca - ta, pec - ca - ta -

più animato. cresc

- mun - di Mi - - se - re - - re, *f* mi - se - re - re -

più animato.

cresc

rit

no - bis, mi - se - re - re, mi - se - re - re mi - se - re - re no -

rit

Tutti. dol.

Ag - - nus De - i qui tol - lis pec - ca - ta qui tol - lis pe -

- bis Ag - nus De - i qui tol - lis qui tollis

dol.

Più animato.

- ca - ta pec ca - - ta mun - di, Do - na no - bis do - na nobis
 - pecca - ta pecca - ta mun - di, Do - na no - bis do - na nobis

Più animato.

pa, cem, Do - na no - bis pa - - cem Do - -
 pa cem, Do - na no - bis pa - - cem Do - -

p più lento.

Più lento.

rit

- na, Do - na no - bis pa - - cem
 - na, Do - na no - bis pa - - cem

pp

pp

calendo.

molto rit

morendo.

PETITE
MESSE BRÈVE

1

A DEUX VOIX

FACILE

B. LUTGEN.

Poco adagio.

1^{re} DESSUS.

2^e DESSUS.

4 *dol.*
Ky-ri-e e-le-i-son, Ky-ri-e e-

mf *dol.*
-le-i-son, Ky-ri-e e-le-i-son, Ky-ri-e e-

mf *f* *dol.*
-le-i-son Ky-ri-e e-le-i-son, Ky-ri-e e-

mf *f* *dol.*
-le-i-son Ky-ri-e e-le-i-son, Ky-ri-e e-

Solo. *cresc*
-le-i-son. Chris-te, Chris-te e-le-i-son—Christe

poco a poco *1^o Solo più animato*
Chris-te Christe e-le-i-son Chris-te e-le-i-son

cresc *f*
Chris-te e-le-i-son Chris-te e-le-i-son, e-

3 *1^o Tempo* *dol.*
-le-i-son *dol.* Ky-ri-e e-le-i-son,
3
e-le-i-son,

mf Ky - ri - e e - le - i - son *cresc* Ky - ri - e e - le - i - son *f*

Ky - ri - e e - le - i - son *f* Ky - ri - e e - le - i - son

dol. Ky - ri - e e - le - i - son *Lento* *p* Ky - ri - e e - le - i - son.

dol. *Lento* Ky - ri - e e - le - i - son. *Lento* Ky - ri - e e - le - i - son.

GLORIA.*All^o maestoso.*

f Glo - ri - a, glo - ri - a in ex - cel - sis

f Glo - ri - a, glo - ri - a in ex - cel - sis

De - o, glo - ri - a glo - ri - a, in ex - cel - sis De - o

De - o, glo - ri - a glo - ri - a, in ex - cel - sis De - o

dol. Solo più lento Et in ter - ra pax, pax ho - mi - ni - bus

bo - nae bo - nae vo - lun - ta - tis

Tutti

f Glo - ri - a, glo - ri - a in ex - cel - sis De - o glo - ri - a

f Glo - ri - a, glo - ri - a in ex - cel - sis De - o glo - ri - a

glo - ri - a, in ex - cel - sis De - o

glo - ri - a, in ex - cel - sis De - o *f* Solo Lau - da - mus

dol. te be - ne - di - ci - mus te *f* a - do - ramus te, glo -

1^o Solo - ri - fi - ca - mus te Gra - ti - as a - gi - mus a - gi - mus

cresc ti - bi, propter mag - nam glo - ri - am tu - am *f*

Do - mi - ne De - us, Rex cœ - les - tis De - us

Do - mi - ne De - us, Rex cœ - les - tis De - us

pa - ter om - ni - po - tens. Do - mi - ne

pa - ter om - ni - po - tens. Do - mi - ne Do - mi - ne

fi - li u - ni ge - ni - te, Je - su

fi - li u - ni ge - ni - te, Je - su

Chris - te Je - su Je - su Chris - te Do - mi - ne De - us

Chris - te Je - su Je - su Chris - te Do - mi - ne De - us

Ag - nus De - i, fi - li - us, fi - li - us pa -

Ag - nus De - i, fi - li - us, fi - li - us pa -

- tris Glo - ri a, glo - ri - a in ex - cel - sis De - o

- tris Glo - ri a, glo - ri - a in ex - cel - sis De - o

glo - ri - a glo - ri - a, in ex - cel - sis De - o

glo - ri - a glo - ri - a, in ex - cel - sis De - o

tol - lis pec - ca - ta, pec - ca - ta mun - di, mi - se -

- re - re, mi - se - re - re no - bis, qui tol - lis pec - ca - ta, pec -

- ca - ta mun - di, mi - se - re - re, mi - se - re - re

Sus - ci - pe, sus - ci - pe de - pre - ca - ti - o - nem

no - bis

nos - tram, mi - se - re - re mi - se - re - re

qui

*pp Tutti**a Tempo*

mi-se-re-re

mi-se-re-re

se-des ad dex-te-ram, ad dex-te-ram pa-tris, mi-se-

mi-se-re-re mi-se-re-re no-bis. Qui

-re-re, mi-se-re-re, mi-se-re-re no-bis.

se-des ad dex-te-ram, ad dex-te-ram pa-tris, mi-se-

mi-se-re-re

mi-se-re-re

-re-re mi-se-re-re, mi-se-re-re no-bis.

mi-se-re-re no-bis, mi-se-re-re no-bis.

*All^o 4 Solo con spirito**f* Quo-ni-am tu so-lus, so-lus sanc-tus, so-lus do-minus, tu

so-lus al-tis-si-mus Je-su Chris-te cum sanc-to

spi-ri-tu in glo-ri-a in glo-ri-a De-i pa-tris

a-men Glo-ri-a, glo-ri-a, in ex-cel-sis

Glo-ri-a, glo-ri-a, in ex-cel-sis

De - o glo - ri - a, glo - ri - a, in ex - cel - sis De -

De - o glo - ri - a, glo - ri - a, in ex - cel - sis De -

più mosso *cresc* *rit* in Tempo
- o. Glo - ri - a glo - ri - a in ex - cel - sis De - o.

rit
- o. Glo - ri - a glo - ri - a in ex - cel - sis De - o.

SANCTUS.*Maestoso.*

Maestoso.

Sanc - tus, sanc - tus, Do - mi - nus De - us

Sanc - tus, sanc - tus, Do - mi - nus De - us

Sa - ba - oth Sanc - tus, sanc - tus, Do - mi - nus De - us

Sa - ba - oth Sanc - tus, sanc - tus, Do - mi - nus De - us

f *p* *più mosso* *cresc*
sa - ba - oth, De - us sa - ba - oth. Ple - ni - sunt coe - li et

f *p* *più mosso* *cresc*
sa - ba - oth, De - us sa - ba - oth. Ple - ni - sunt coe - li et

f
ter - ra glo - ri - a tu - a, glo - ri - a, glo - ri - a tu -

ter - ra glo - ri - a tu - a, glo - ri - a, glo - ri - a tu -

Solo All^o con spirito

2
- a Ho - san - na, ho - san - na, ho - san - na in ex -

2
- a

Tutti

- cel - sis. Ho - san - na, ho - san - na in ex - cel -

Ho - san - na, ho - san - na in ex - cel -

- sis Ho - san - na

- sis, ho - san - na, ho - san - na ho - sanna in ex -

ho - san - na, ho - san - na, ho - san - na, in ex - cel - sis.

- cel - sis, ho - san - na, ho - san - na, in ex - cel - sis.

AGNUS.

Poco adagio Solo

Ag - nus De - i qui tol - lis pec - ca - ta, qui tol - lis pec - ca - ta mun - di mi - se - re - re no - bis mi - se - re - re no - bis, mi - se - re - re, mi - se - re - re, mi - se - re - re no - bis Ag - nus

mf

dol.

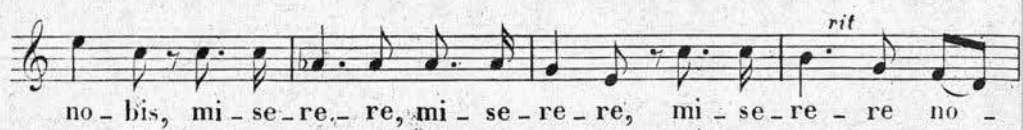
p

mf

f

rit

Solo 2^e voix



Tutti



- bis Ag - nus De - i qui tol - lis qui tollis



pec - ca - ta pec - ca - ta mun - di, Do - na



no - bis do - na no - bis pa - cem, Do - na no - bis



pa - cem Do - na, Do - na no - bis pa - cem.