

BASSE.

All<sup>o</sup> moderato.

FRA DIAVOLO

OUVERTURE

10

Violon.

En seul Violoncelle.

2 Violles

*fff* en augmentant peu à peu.

4 Violles

tous les Violles

Violle

*ff*

C.B.

*ff* Violle

pizz:

arco.

*p*

en diminuant peu à peu.

4 Violles

Violle

*p*

fr. Diabla

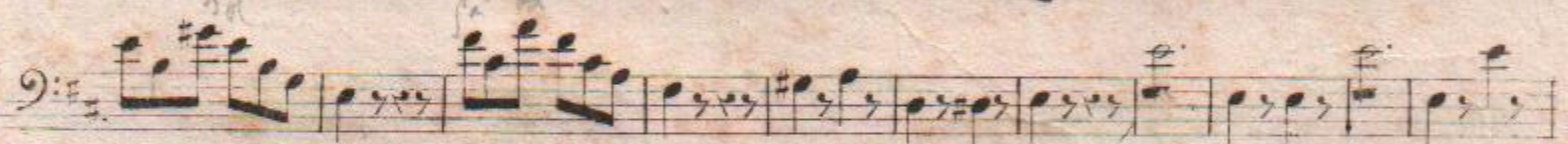
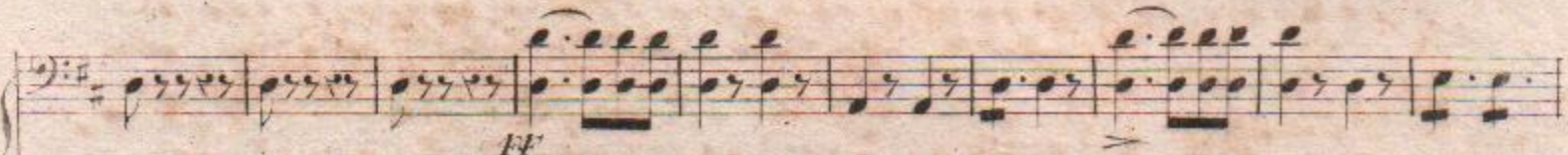
BASSE.

5

2 Veele



Allegro.



BASSE

Violon. Pizz. arco.

Violon. Violon. *ff* *f* *ff*

Violon. V. cello 1 2 3 4

Violoncelle. 5 6 7 8 9 10 11 12

13 14 15 *ff* unis //

*p* *pizz.* *p* 1 2 3 4 5 6

7 8 9 10 arco. *ff* *p*

Violon. *tutti.* 1 2 3 4 5 6 7 8 *p* *p*

9 arco. *ff* *p* 1

777. ouve

