



Mus.
5614

ŁIRA

ZBIÓR PIEŚNI

z towarzyszeniem

FORTEPIANU

przez

WILHELMA TROSZLA

N^o 1. Dumka.

„ 2. Dziewczyna.

„ 3. Sygnaturka.

„ 4. Młodo zaswatana.

„ 5. Prośka.

„ 6. Spomnienie.

N^o 7. Urywki.

„ 8. Jachółka.

„ 9. Teokna piosonka.

„ 10. Rozmowa ze słowikiem.

„ 11. Puzczyk.

„ 12. Dobranoc.

Cena każdego Numeru Złp. 1.

WARSZAWA

NAKŁAD I WŁASNOŚĆ GUSTAWA SENNEWALDA

przy Ulicy Miodowej N^o 481 (2 nowy).

w Lit. M. Fajansa w Warszawie



K/119/58
Przyk 26/2
5.-

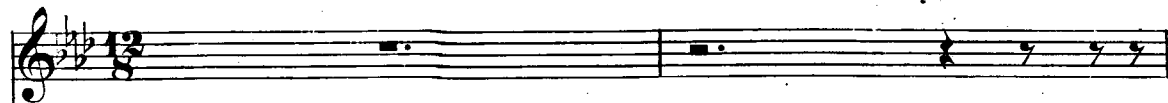
Wzńej PANNIE ERNESTYNIE LÖWENBERG.

PUSZCZYK.

II.

Wiersz Seweryna Zaleskiego.
Muzyka W. Troszla.

Śpiew.

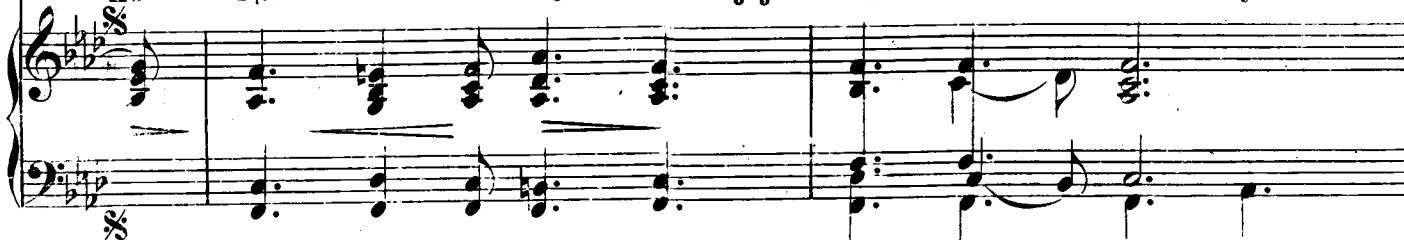


Spokojnie i smętnie.

PIANO.



Srod krzy - zów cmen-tar - nych, w ru - i - nach ko - scio - la,
 Spiew je - go za - lo - sny w pół - noc - nej za - ci - szy,
 Gdy sta - rzec stu - let - ni pos - pie - szyc nie zdo - la,
 Wie - śniacz - ka po pra - cy gdy wra - ca zwiezo - ra,
 Mło - dziu - tka sie - ro - ta przy - bie - gla od sio - la,
 Zo - sta - la o - czę - ta jej lza się zro - si - ly,



Za-gnieździł się pu - szczyk sprzy - mie - rzon zu - pio - rem. Gdy
 Po - strachem i drze - niem wie - śnia - ków prze - ni - ka, Bo
 Przecho - dzi strwożo - ny o - ko - lo cmen-ta - rza, Bo
 U - no - sząc na rę - ku ma - leń - kie swe dzie - cie, U -
 Ach o - na się je - dna u - pio - rów nie bo - i I
 Szli lu - dzie co chce - li wziąć bied - ną do sio - la, Nie



słon - ce się skry - je, i w noc i wie - czo - rem On
 śmierć on zwia - stu - je każ - de - go kto sły - szy, Wo -
 pu - szyć z ru - i - ny do - no - śnie nań wo - ła, Aż
 cie - ka co si - ły bo czy - cha na ży - cie Przy
 we - dnie i wno - cy przy gro - bie wciąż sto - i, Choć
 bój - cie się rze - kła, to ma - tka z mo - gi - ły Swą

smę - tnie wciąż wo - ła:
 ła - nie pu - szyć - ka
 e - cho pow - ta - rza } Pójdź! Pójdź!
 ja - ciel u - pio - ra
 pu - szyć nań wo - ła:
 do - nię tak wo - ła:

dim. *pp* *molto legato* *31* *Ad.* * *Ad.* *

p *poco rit.* *ppp*

