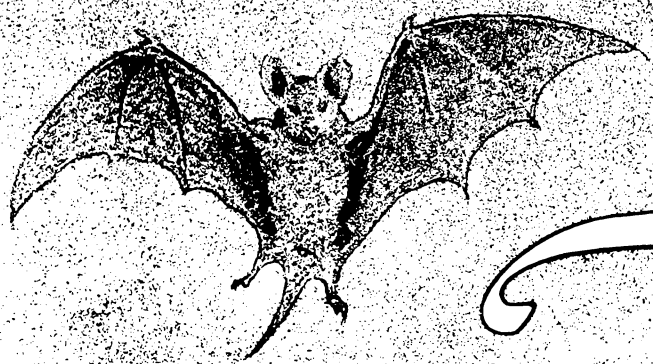


À Mademoiselle la Baronne  
CASIMIRE BŁAŻOWSKA



# TÈNÈBRAE



paroles  
et musique de

Jadwiga Sarniecka

CRACOVIE  
A. PIWARSKI & CO

*J. Sarniecka*

## Tenebrae.

Jadwiga Sarnecka.

**Lento.**

**Canto.**

Do-ka-d iść? Wkto-ra zwró-cić się stro-ne

**Piano.**

Wszy-stkie prze-de-mna dro-gi chy-bio-ne

*mf* Ca-ła treść ży-cia rwie się na mar--ne a na nic wo-ta

*mf cresc.*

*cresc.* mo-je o-fiar-ne Gdzie zaś nie spoj-rzę wprze-szło-ści czy-ny

*pp rall.*

*cresc.*

Grave.

pod-cho-dzą ku mnie sa-me ru-i-ny.

Bo - że! na pró - żne dni mo - ich

trwa - nie Rzuć noc... a ni - coś niech mi się sta - nie.