

Matinas da Conceição

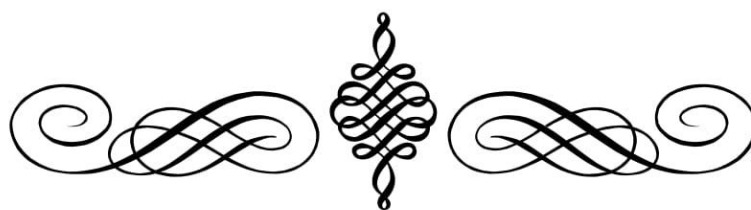
Francisco Manoel da Silva



Orquestra Ribeiro Bastos

Fundada no século XVIII

Contralto



Hodie concepta est

Responsório N° 1

Francisco Manoel da Silva

Allegro

4

f Ho - di - e, Ho - di - e con - ce - pta est

9

Ho - di - e Ho - di - e con - ce - pta est Be - a - ta

15

Vir - go Ma - ri - a ex pro - ge - ni - e ex pro - ge - ni - e *p* ex pro - ge - ni - e

20

Da - vid *f* ex pro - ge - ni - e ex pro - ge - ni - e *p* ex pro - ge - ni - e

25

Da - vid ex - pro - ge - ni - e ex - pro - ge - ni - e.

Allegretto

30

5 3

p Cre - den - ti - bus per quam sa - lus sa - lus mun - di

44

cre - den - ti - bus cre - den - ti - bus ap - pa - ru - it ap - pa - ru - it *f* cu - jus vi - ta

53

glo - ri - o - sa glo - ri - o - sa *p* lu - cem de - dit de - dit sæ - cu - lo de - dit

63

Fine **Recitativo**

sæ - cu - lo de - dit sæ - cu - lo. *f* Con - ce - pti - o - nem Be - a - tæ Ma - ri - æ

73

Allegro **Recitativo**

Ma - ri - æ Vir - gi - nis Cum gau - di - o ce - le - bre - mus

77

Allegro **Recitativo**

bre - mus ce - le - bre - mus ce - le - bre - mus cum gau - di - o

81

Allegro **Recitativo**

ce - le - bre - mus cum gau - di - o

84

D.S. al Fine

cum gau - di - o ce - le - bre - mus.

Beatissimæ Virginis Mariæ

Responsório N° 2

Francisco Manoel da Silva

Andante

p Be - a - tis - si - mæ Vir - gi - nis Vir - gi - nis Ma - ri - æ Ma - ri -

æ Be - a - tis - si - mæ Vir - gi - nis Ma - ri - æ con - ce - pti - o - nem de - vo - tis - si - me ce - le -

Allegretto

bre - mus. *mf* ut ip - sa - pro no - bis in - ter -

ce - dat ad Do - mi - num Je - sum Chris - tum ad

Do - mi - num Je - sum Chris - tum *p* in - ter - ce - dat ad Do - mi - num ad

VERSO

Fine

Allegretto

Do - mi - num Je - sum Chris - tum. *p* Cum ju - cum - di -

ta - te con - ce - pti - o - nem Be - a - tæ Ma - ri - æ Vir - gi - nis de - vo -

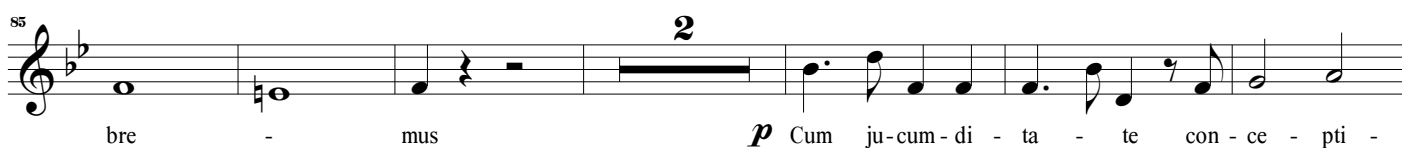
tis - si - mæ ce - le - bre - mus *p* de - vo - tis - si - mæ de - vo -

72

 tis - si-mæ ce - le - bre - mus ce - le - bre-mus de-vo - tis - si-mæ ce - le - bre - mus de - vo -

78

 tis - si - mæ ce - le - bre - mus **2** ce - le - bre - mus ce - le -

85

 bre - mus **2** *p* Cum ju-cum-di - ta - te con - ce - pti -

98

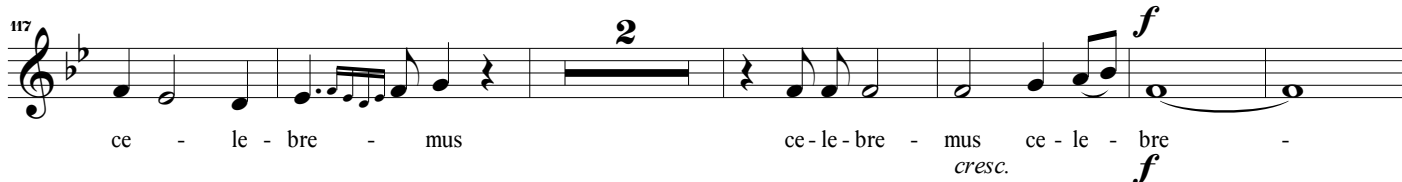
 o - nem Be - a - tæ Ma-ri - æ Vir-gi-nis de - vo - tis - si - mæ ce - le - bre - mus

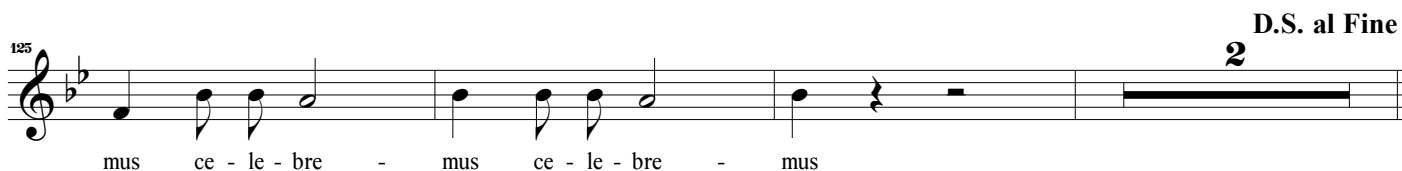
98

p **7** de - vo - tis - si-mæ de - vo - tis - si-mæ ce - le - bre - mus de-vo-

111

 tis - si-mæ ce - le - bre - mus ce - le - bre-mus ce - le - bre - mus de - vo - tis - si - mæ

117

 ce - le - bre - mus **2** ce - le - bre - mus *cresc.* ce - le - bre **f**

125

 mus ce - le - bre - mus ce - le - bre - mus **2** **D.S. al Fine**

Gloriosæ Virginis

Responsório N° 3

Francisco Manoel da Silva

Allegro

*p* Glo - ri - o - sæ Vir - gi - nis

Vir - gi - nis Ma - ri - æ

*f* con - ce - pti - o - nem

dig - nis - si - mam

re - co - la - mus

*p* Glo - ri - o - sæ Vir - gi - nis

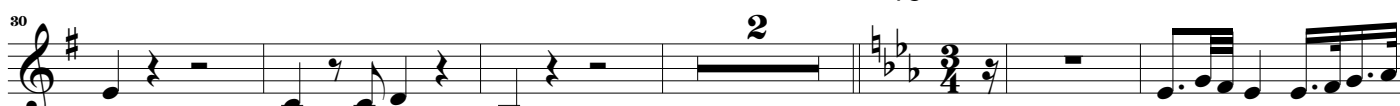
Vir - gi - nis Ma - ri - æ

f con - ce - pti -

o - nem dig - ni - si - mam re - co - la - mus

p re - co - la -

Andante



mus re - co - la - mus.

p Cu - jus cu - jus —

Do - mi - nus

hu - mi - li - ta - tem

hu - mi - li - ta - tem

res - pe - xit

res - pe -



xit cu - jus cu - jus Do - mi - nus

hu - mi - li - ta - tem

res - pe - xit res -



pe - xit

f quæ An - ge - lo nun - ti - an - te*p* con - ce - pti


Sal - va - to - rem


Fine

VERSO

Andante


Pular para Gloria Patri na 2ª vez

61 
 Sal - va - to - rem mun - di.. *p* Be - a - tis - si - mæ

67 
 Vir - gi - nis Ma - ri - æ con - ce - pti - o - nem de - vo - tis - si - me ce - le - bre - mus. 8

81 
 Be - a - tis - si - mæ Vir - gi - nis Ma - ri - æ con - ce - pti -

86 
 o - nem de - vo - tis - si - me ce - le - bre - mus con - ce - pti -

90 
 o - nem de - vo - tis - si - me ce - le - bre - mus Be - a - tis - si - mæ

94 
 Vir - gi - nis Ma - ri - æ con - ce - pti - o - nem de - vo - tis - si - me ce - le - bre - mus de - vo -

100 
 ti - si - me ce - le - bre - mus de - vo - tis - si - me ce - le - bre - mus.

GLORIA PATRI

D.S. al Coda

Andante

D.S. al Fine

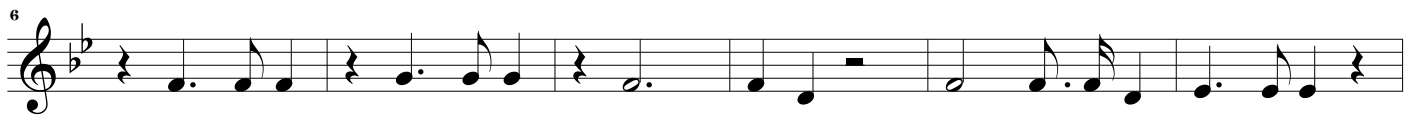
105 
 p Glo - ri - a Pa - tri Pa - tri et Fi - li - o et Spi - ri - tu - i San - cto.

Conceptio gloriosæ

Responsório N° 4

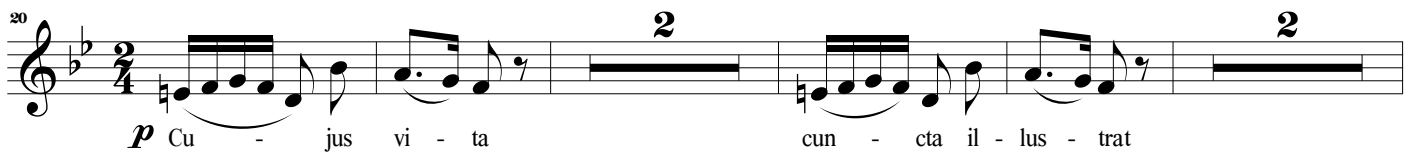
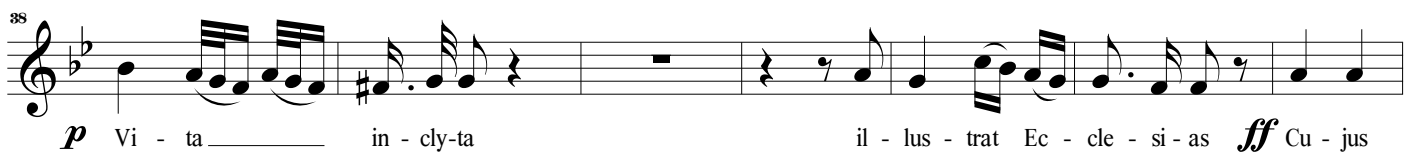
Francisco Manoel da Silva

Allegro

*p* Con - ce - pti - o Con - ce - pti - o glo - ri - o - sæVir - gi - nis Vir - gi - nis Ma - ri - æ *f* ex se - mi - ne A - bra - he

or - tæ de tri - bu Ju - da cla - ra ex - tir - pe Da - vid ex - tir - pe Da - vi.

Allegretto

*p* Cu - jus vi - ta cun - cta il - lus - trat*f* Cu - jus vi - ta vi - ta in - cly - ta cun - ctas il - lus - trat Ec - cle - si - as.*p* Vi - ta in - cly - ta il - lus - trat Ec - cle - si - as *ff* Cu - jusvi - ta cu - jus in - cly - ta cun - ctas il - lus - trat Ec - cle - si - as. *p* cu - jus vi - ta

vi - ta in - cly - ta il - lus - trat Ec - cle - si - as.

Fine

D.S. al Fine

76

VERSO
Andante

Alto

Cum jucunditate Conceptionem

Responsório N° 5

Francisco Manoel da Silva

Allegro maestoso

3 2

f Cum ju - cun - di - ta - te *f* Con - ce - pti -

10

o - nem *f* be - a - tæ Ma - ri - æ ce - le - bre - mus

17

Cum ju - cun - di - ta - te Con - ce - pti - o - nem be - a - tæ Ma -

Allegro

24 10

ri - æ ce - le - bre - mus ce - le - bre - mus. *p* Ut ip -

Adagio

41 2

sa pro no - bis in - ter - ce - dat *p* in - ter -

52

ce - dat ad Do - mi - num Je - sum Chris - tum in - ter - ce - dat ad

Fine Adagio

58 2 20

Do - mi - num Je - sum Chris - tum.

Allegro

D.S. al Fine

82

Conceptio tua, Dei Genitrix

Responsório N° 6

Francisco Manoel da Silva

Allegretto **Andante**

14 7

f Ex - te - e - nim or - tus - est sol jus -

25 7

ti - ti - æ sol jus - ti - ti - æ Chris-tus De - us De - us nos-ter *f* Ex te

37

e - nim or - tus est sol jus - ti - ti - æ sol jus - ti - ti - æ Chris-tus Chris-tus De-us nos-ter De-us

Maestoso

43

nos - ter De-us nos - ter. *f* Qui sol - vens ma - le - di - cti -

51

o - nem de - dit be - ne - di - cti - o - nem *p* be - ne - di - cti - o - nem

Vivo

57

f Et con - fun - dens mor - tem et con - fun - dens mor - tem et con - fun - dens

62

mor - tem con - fun - dens mor - tem con - fun - dens mor - tem con - fun - dens mor - tem

67 **2**

p do - na - vit no - bis do - na - vit no - bis vi - tam sem - pi -
cresc.

74

ter - nam vi - tam sem - pi - ter - nam sem - pi - ter - nam sem - pi - ter - nam.

f

81 **2** **Fine** **Andante** **45** **Gloria Patri** **Largo**

p Glo - ri - a Pa - tri et

131 **D.S. al Fine**

Fi - li - o et Spi - ri - tu - i San - cto. Glo - ri - a.

Beatam me dicent

Responsório N^o 7

Francisco Manoel da Silva

Allegretto

9 2 2

p Be - a - tam me - di - cent om - nes

20 2 2

ge - ne - ra - ti - o - nes Be - a - tam me

30

di - cent om - nes ge - ne - ra - ti - o - nes om - nes ge - ne - ra - ti - o -

41

nes ge - ne - ra - ti - o - nes ge - ne - ra - ti - o - nes.

f Allegro

48 *p* Qui - a fe - cit mi - hi Do - mi - nus ma - gna ma - gna qui

54

po - tens est fe - cit mi - hi Do - mi - nus qui po - tens

68 2

est mi - hi Do - mi - nus qui po - tens

71 Più mosso


est et san - ctum no - mem e - jus et san - ctum no - mem e - jus *f* qui - a
cresc.

81

 fe - cit mi - hi Do - mi - nus ma - gna qui po - tens est *p* et san - ctum
cresc.

90

 no - mem e - jus et san - ctum no - mem e - jus *f* qui - a fe - cit mi - hi

99

 Do - mi - nus ma - gna qui po - tens est qui po - tens est qui po - tens est.


Fine Andante

108

f et mi - se - ri - cor - di - a mi - se - ri - cor - di - a a pro -

116

 ge - ni - e in pro - ge - ni - es ti - men - ti - bus e - um a pro -

124

 ge - ni - e in pro - ge - ni - es ti - men - ti - bus ti - men - ti - bus ti - men - ti - bus e -

131

 um a pro - ge - ni - e in pro - ge - ni - es ti - men - ti - bus ti - *p*

D.S. al Fine 11

139

 men - ti - bus ti - men - ti - bus e - um ti - men - ti - bus e - um.

Felix namque es

Responsório N° 8

Francisco Manoel da Silva

Allegro

2

f Fe - lix nam - que *p* nam - que nam - que

8 *ff* es, sa - cra Vir - go *p* Vir - go Ma - ri - a *ff* et om - ni

14 lau - de lau - de di - gnis - si - ma lau - de di - gnis - si - ma di -

20 gnis - si - ma et om - ni lau - de *p* lau - de di -

27 *ff* gnis - si - ma di - gnis - si - ma. **Allegro** 25

57 *f* Qui - a ex te or - tus est sol jus - ti - tiæ sol jus - ti - tiæ sol jus - ti - tiæ sol jus - ti -

66 ti - æ *p* quia ex te or - tus est sol jus - ti - tiæ

sol jus - ti - tiæ quia ex te or - tus est sol jus - ti - tiæ sol jus -

ti - ti - æ qui - a ex te or - tus or - tus or - tus

est *f* qui - a ex te or - tus est sol jus - ti - tiæ sol jus - ti - tiæ sol jus - ti - tiæ

sol jus - ti - ti - æ sol jus - ti - tiæ sol jus - ti - tiæ sol jus - ti - ti - æ sol jus -

Sostenuto

ti - tiæ sol jus - ti - tiæ sol jus - ti - ti - æ. *p* Chris - tus De - us

De - us nos - ter Chris - tus De - us nos - ter Chris - tus

Fine
To Coda

Andante

D.S. al Coda

De - us nos - ter.

Adagio

p Glo - ri - a Pa - tri Pa - tri et Fi - li - o et Spi - ri - tu - i

D.S. al Fine

San - cto Glo - ri - a Glo - ri - a.