

Matinas da Conceição

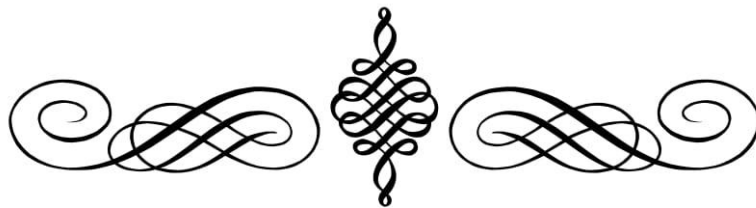
Francisco Manoel da Silva



Orquestra Ribeiro Bastos

Fundada no século XVIII

Baixo



Bass

Hodie concepta est

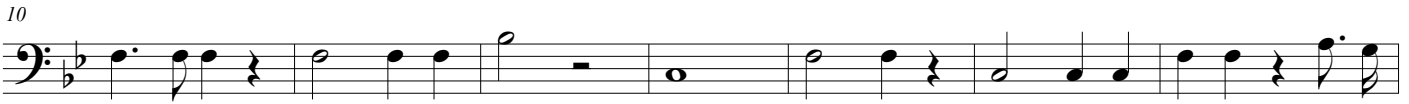
Responsório N° 1

Francisco Manoel da Silva

Allegro

4 

f Ho - di - e, Ho - di - e con - ce - pta est Ho - di - e

10 


Ho - di - e con - ce - pta est Be - a - ta Vir - go Ma - ri - a ex pro -

17 

ge - ni - e ex pro - ge - ni - e **p** ex pro - ge - ni - e Da - vid **f** ex pro - ge - ni - e ex pro -

23 


ge - ni - e **p** ex pro - ge - ni - e Da - vid ex - pro - ge - ni - e ex - pro - ge - ni - e.

30 **Allegretto** 

p Per quam sa - lus sa - lus mun - di cre - den - ti - bus ap - pa - ruit ap -

47 

pa - ru - it ap - pa - ru - it **f** cu - jus vi - ta glo - ri - o - sa glo - ri - o - sa

58 

p lu - cem de - dit de - dit sæ - cu - lo de - dit sæ - cu - lo de - dit sæ - cu - lo.

Fine

70 **Recitativo** **Allegro** **Recitativo** **Allegro** **Recitativo** **Allegro** **Recitativo**

4 2 2 2 2 3 **D.S. al Fine**



Beatissimæ Virginis Mariæ

Responsório N° 2

Francisco Manoel da Silva

Andante

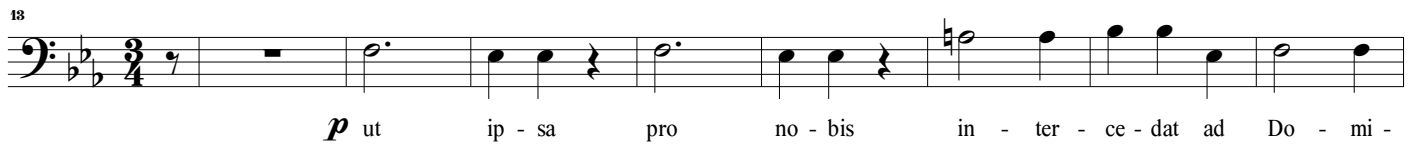


p Be - a - tis - si - mæ Vir - gi - nis Vir - gi - nis Ma - ri - æ Ma - ri -



æ con - ce - pti - o - nem de - vo - tis - si - me ce - le - bre - mus.

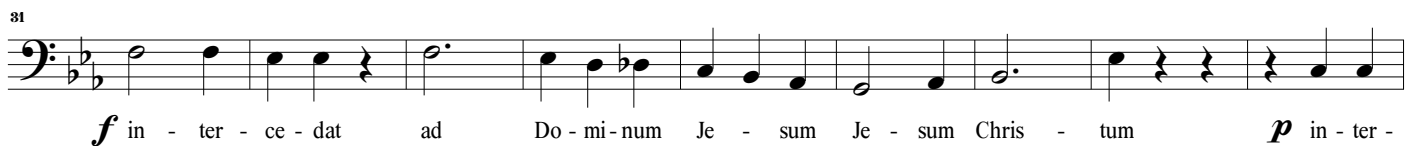
Allegretto



p ut ip - sa pro no - bis in - ter - ce - dat ad Do - mi -



num *mf* ut ip - sa pro no - bis in - ter - ce - dat ad Do - mi - num



f in - ter - ce - dat ad Do - mi - num Je - sum Je - sum Chris - tum *p* in - ter -



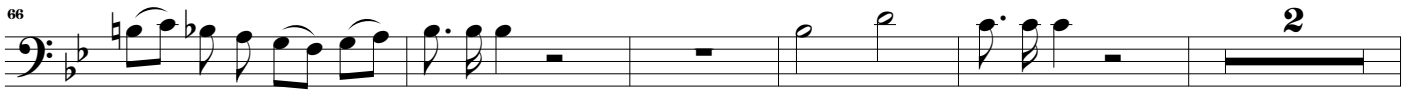
ce - dat ad Do - mi - num ad Do - mi - num Je - sum Chris - tum.

VERSO

Allegretto



f cum ju - cun - di - ta - te con - ce - pti - o - nem *f* Be - a - tæ Ma -

66  **2**
 ri - æ Ma-ri - æ Vir-gi-nis *p* Be - a - tis - si-mæ

78  **3**
 de-vo - tis - si-mæ ce - le - bre - mus ce - le - bre - mus


81  *p* de - vo - tis - si-mæ ce - le - bre - mus ce - le - bre - mus

88  **9** *f* cum ju - cun - di - ta - te con-ce - pli - o - nem *f* Be - a - tæ Ma-

102  *p* ri - æ Ma-ri - æ Vir-gi-nis *p* de - vo - tis - si-mæ de-vo-

109  tis - si-mæ ce - le - bre - mus ce - le - bre - mus de-vo - tis - si-mæ ce - le - bre -

115  **3** mus de - vo - ti - si-mæ ce - le - bre - mus *cresc.* ce - le - bre - *f*

124  **2** *D.S. al Fine*
 - - mus ce - le - bre - mus ce - le - bre - mus

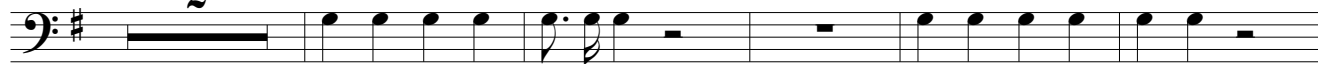
Gloriosæ Virginis

Responsório N° 3

Francisco Manoel da Silva

Allegro

2

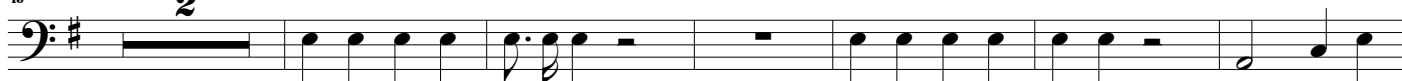


p Glo - ri - o - sæ Vir - gi - nis Vir - gi - nis Ma - ri - æ



f con - ce - pti - o - nem dig - nis - si - mam re - co - la - mus

2

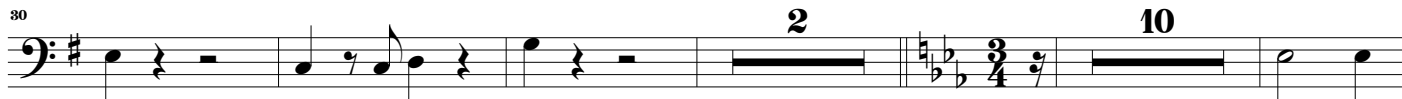


p Glo - ri - o - sæ Vir - gi - nis Vir - gi - nis Ma - ri - æ *f* con - ce - pti -



o - nem dig - ni - si - mam re - co - la - mus *p* re - co - la -

Andante



mus re - co - la - mus. *p* Cu - jus



Do - mi - nus hu - mi - li - ta - tem hu - mi - li - ta - tem res - pe - xit res - pe -



xit *f* quæ An - ge - lo nun - ti - an - te *p* con - ce - pti Sal - va - to - rem Sal - va -

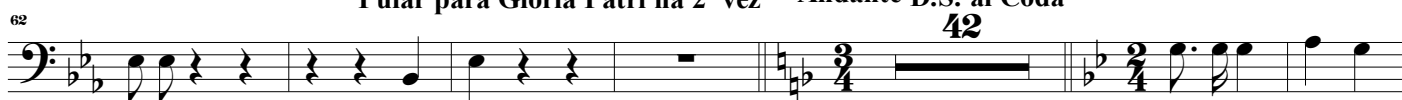
Fine **VERSO**

GLORIA PATRI

Pular para Gloria Patri na 2ª vez

Andante D.S. al Coda

Andante



to - rem mun - di.. *p* Glo - ri - a Pa - tri



Pa - tri et Fi - li - o et Spi - ri - tu - i San - cto.

D.S. al Fine

Bass

Conceptio gloriosæ

Responsório N° 4

Francisco Manoel da Silva

Allegro



p Con - ce - pti - o Con - ce - pti - o glo - ri - o - sæ



Vir - gi - nis Vir - gi - nis Ma - ri - æ *f* ex - se - mi - ne



A - bra - he or - tæ de tri - bu Ju - da cla - ra ex - tir - pe

Allegretto



Da - vid ex - tir - pe Da - vi. *f* Cu - jus vi - ta



vi - ta in - cly - ta cun - ctas il - lus - trat Ec - cle - si - as. *ff* Cu - jus vi - ta



cu - jus in - cly - ta cun - ctas il - lus - trat Ec - cle - si - as. *p* cu - jus vi - ta



vi - ta in - cly - ta il - lus - trat Ec - cle - si - as.

Fine

D.S. al Fine

76

VERSO
Andante

Cum jucunditate Conceptionem

Responsório N° 5

Francisco Manoel da Silva

Allegro maestoso

f Cum ju - cun - di - ta - te *f* Con - ce - pti -

10

o - nem *f* be - a - tæ Ma - ri - æ ce - le - bre - mus

17

Cum ju - cun - di - ta - te Con - ce - pti - o - nem be - a - tæ Ma -

24

Allegro

ri - æ ce - le - bre - mus ce - le - bre - mus. *p* Ut ip -

41

Adagio

sa pro no - bis in - ter - ce - dat *p* in - ter -

52

ce - dat ad Do - mi - num Je - sum Chris - tum in - ter - ce - dat ad

58

Fine Adagio

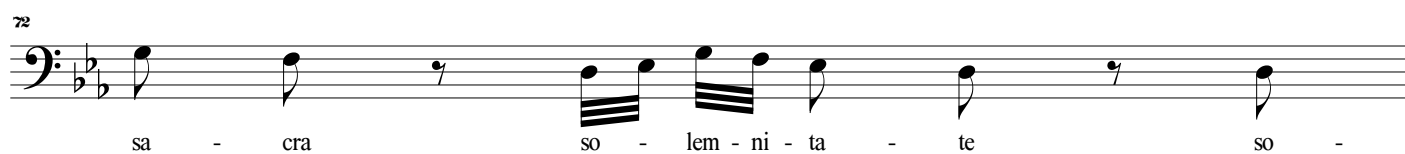
Do - mi - num Je - sum Chris - tum.

67

Cor - de cor - de et a - - - - ni - mo cor - de cor - - - - de

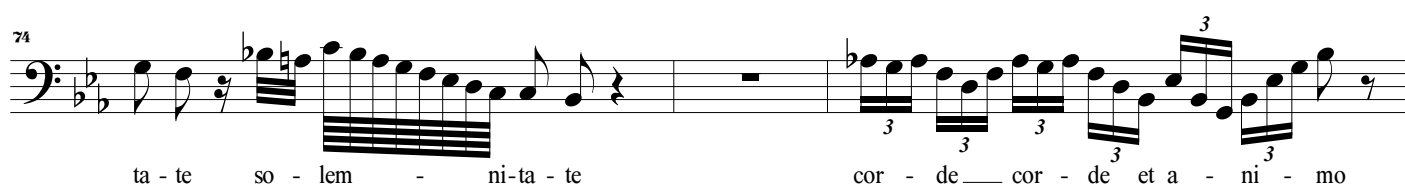
70

 cor - de cor - de et a - ni - mo Chris - to Chris - to ca - na - mus glo - ri - am in hac

72

 sa - cra so - lem - ni - ta - te so -

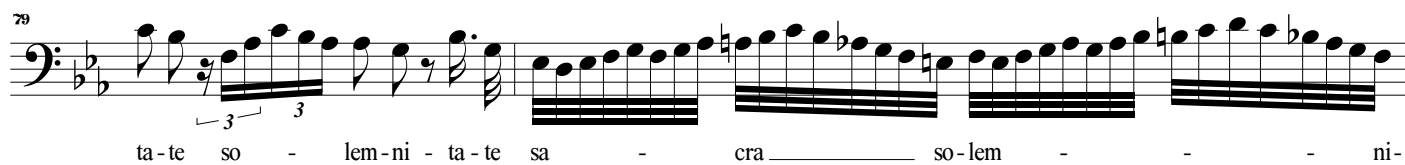
73

 lem - ni - ta - te

74

 ta - te so - lem - ni - ta - te cor - de cor - de et a - ni - mo

77

 Chris - to ca - na - mus glo - ri - am in hac sa - cra so - lem - ni - ta - te

79

 ta - te so - lem - ni - ta - te sa - cra so - lem - ni - ta - te

Allegro

81

 ta - te so - lem - ni - ta - te. *mf* Cor - de et

85

 a - ni - mo cor - de et a - ni - mo Chris - to ca - na - mus ca - na - mus

92

glo - ri - am in hac sa - cra so - lem - ni - ta - te præ - cel - sæ præ -

p cresc.

98

sel - sæ Ge - ni - tri - cis Ge - ni - tri - cis Dei Ma - ri - æ. Cor - de cor - de cor - de

f p

103

a - ni - mo, cor - de cor - de cor - de a - ni - mo in hac sa - cra so - lem - ni -

mf

107

ta - te in hac sa - cra so - lem - ni - ta - te so -

110

lem - ni - ta - te Chris - to ca - na - mus ca - na - mus ca -

f

115

na - na - mus glo - ri - am, ca - na - mus

118

glo - ri - am ca - na - mus glo - ri - am, in hac sa - cra

125

f so - lem - ni - ta - te so - lem - ni - ta - te so - lem - ni -

131

ta - te, cor - de cor - de cor - de et a - ni - mo cor - de cor - de cor - de et

p

135

a - ni - mo in hac sa - cra so - lem - ni - ta - te in hac sa - cra so - lem - ni -

mf

139

ta - te in hac sa - cra so - lem - ni - ta - te so - lem - ni -

142

ta - te Ge - ni - tri - cis De - i Ma -

147

ri - æ præ - cel - sæ Ge - ni - tri - cis De - i Ma - ri - æ *f* præ -

152

cel - sæ Ge - ni tri - cis Ge - ni - tri - cis Dei Ma - ri - æ.

156

9

D.S. al Fine

Conceptio tua, Dei Genitrix

Responsório N° 6

Francisco Manoel da Silva

Allegretto

Andante

14

p Ex - te - e - nim or - tus est sol jus - ti - ti-æ sol jus -

19

ti - ti-æ Chris-tus De - us De - us nos-ter *f* Ex te e - nim or - tus est sol jus - ti - ti-æ sol jus -

26

ti - ti-æ Chris-tus Chris-tus De - us nos-ter. *f* Ex te e - nim or - tus est sol jus -

39

ti-ti-æ sol jus - ti - ti-æ Chris-tus Chris-tus De-us nos-ter De-us nos - ter De-us nos - ter.

Maestoso

45

f Qui sol - vens ma - le - di - cti - o - nem de - dit be - ne - di - cti - o - nem *p* be - ne - di - cti -

Vivo

56

o - nem *f* Et con - fun - dens mor - tem et con - fun - dens -

63

mor - tem con - fun - dens mor - tem con - fun - dens mor - tem *p* do - na - vit *cresc.*

70

no - bis do - na - vit no - bis vi - tam sem - pi - ter - nam vi - tam sem - pi -

76 Fine

ter - nam sem - pi - ter - nam sem - pi - ter - nam.

f

Andante

88

p Be - ne - di - cta tu in mu - li - e - ri - bus et be - ne - di - ctus fru - ctus ven - tris tu -

98

i ven - tris tu - i be - ne - di - cta tu in mu - li - e - ri - bus

104

p et be - ne - di - ctus et be - ne - di - ctus fru - ctus ven - tris tu - i ven - tris tu - i

118

be - ne - di - ctus fru - ctus ven - tris tu - i ***p*** be - ne - di - cta tu in mu - li - e - ri - bus

cresc.

f

121

et be - ne - di - ctus fru - ctus ven - tris tu - i ven - tris tu - i.

Gloria Patri
Largo

128

p Glo - ri - a Pa - tri et Fi - li - o et Spi - ri - tu - i

D.S. al Fine

134

San - cto. Glo - ri - a.

Beatam me dicent

Responsório N° 7

Francisco Manoel da Silva

Allegretto

9 2 2

p Be - a - tam me — di - cent

18 2 2

om - nes ge - ne - ra - ti - o - nes Be - a - tam

28

me di - cent om - nes ge - ne - ra - ti - o - nes om - nes

39

ge - ne - ra - ti - o - nes ge - ne - ra - ti - o - nes ge - ne - ra - ti - o - nes.

f

Allegro

48 16

p Qui - a fe - cit mi - hi — Do - mi - nus ma - gna

Più mosso


69

ma - gna qui po - tens est et san - ctum no - mem e - jus
cresc.

76

et san - ctum no - mem e - jus *f* qui - a fe - cit mi - hi Do - mi - nus

84



ma-gna qui po - tens est *p* et san-ctum no - mem e - jus
cresc.


92



et san - ctum no - mem e - jus *f* qui - a fe - cit mi - hi Do - mi-nus

Fine

100



ma-gna qui po - tens est qui po - tens est qui po - tens est.

Andante

109



f et mi - se - ri - cor - di-a mi - se - ri - cor - dia e - jus a pro -

116



ge - ni-e in pro - ge - ni-es ti - men-ti-bus e - um a pro - ge - nie in pro - ge - ni-es ti -

123



men-ti-bus ti - men-ti-bus ti - men - ti-bus e - um ti - men - ti - bus ti - men-ti - bus e -

131



um a pro - ge - nie in pro - ge - ni-es ti - men-ti-bus ti - men-ti-bus ti - men - ti-bus e - um

D.S. al Fine

11

138



p ti - men-ti - bus ti - men-ti - bus e - um ti - men-ti - bus e - um.

Felix namque es

Responsório N° 8

Francisco Manoel da Silva

Allegro

2

f Fe - lix nam - que *p* nam - que nam - que

8

ff es, sa - cra Vir - go *p* Vir - go Ma - ri - a *ff* et _____

14

lau - de _____ lau - de di - gnis - si - ma lau - de di - gnis - si -

19

ma di - gnis - si - ma et om - ni lau - de

26

p lau - de di - gnis - si - ma di - gnis - si - ma.

Allegro

32

25

f Qui - a ex te or - tus est sol jus - ti - tiæ sol jus - ti - tiæ sol jus -

65 **26**

ti - ti - æ *f* qui - a ex te or - tus est sol jus - ti - tiæ sol jus -

ti - tiæ sol jus - ti - ti - æ sol jus - ti - tiæ sol jus - ti - tiæ sol jus - ti - tiæ sol jus - ti - tiæ

æ sol jus - ti - tiæ sol jus - ti - tiæ sol jus - ti - tiæ

Sostenuto

**Fine
To Coda**

6

p Chris-tus De-us nos - ter Chris-tus De-us nos - ter.

Andante

D.S. al Coda

Adagio

34 **5** **7**

p Glo-ri - a Pa-tri

D.S. al Fine

Pa-tri et Fi - li - o et Spi - ri - tu - i San - cto Glo - ri - a Glo - ri - a.