

## Symbolum Apostolorum

Sopran 1

wyznanie wiary

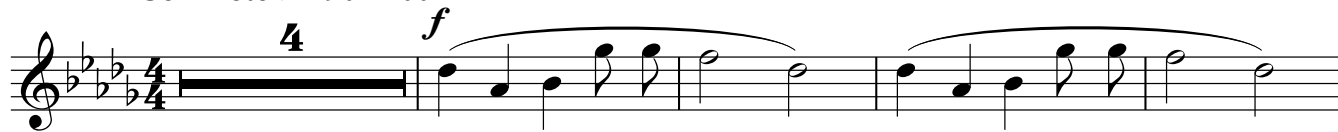
Tekst liturgiczny

na dwugłosowy chór żeński i organy

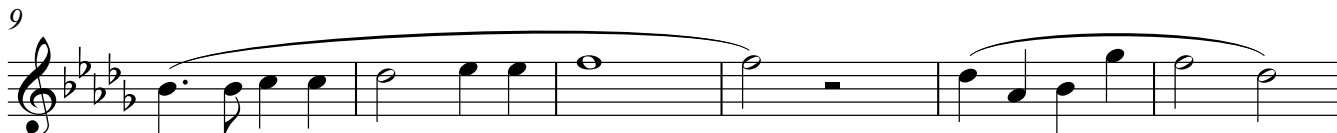
muz. Piotr Grinholc

7.02.2018

Con moto ♩ = 90 - 100



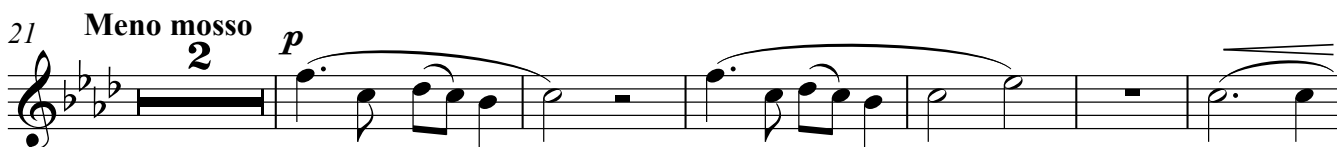
Cre-do in u-num De - um Pa-trem o-mni-po-ten - tem,



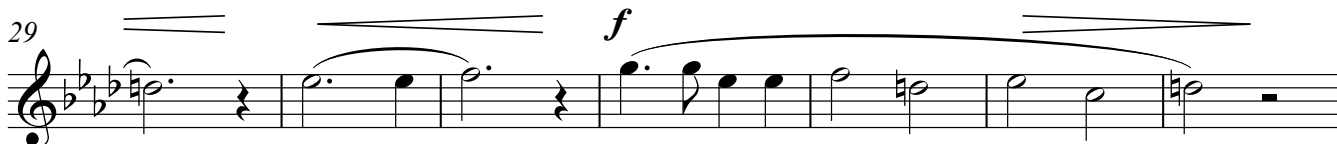
Cre - a-to-rem cae - li et ter - rae. et in Ie-sum Chri - stum,



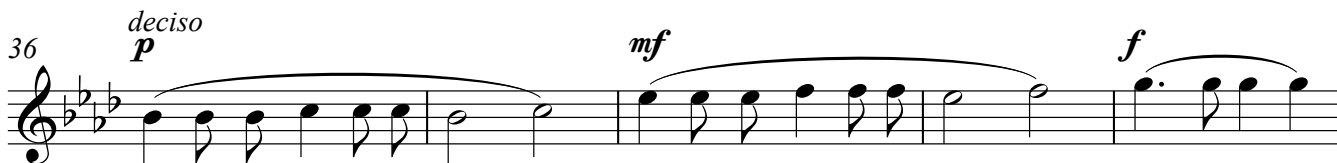
fi - li-um e - ius u - ni - cum, Do - mi-num no - strum;



qui con - cep - tus est de Spi - ri - tu San - cto; na - tus



ex, na - tus ex, na - tu ex Ma - ri - a Vir - gi - ne;



pas-sus sub Pon-tio Pi - la - to, pas-sus sub Pon-tio Pi - la - to, cru - ci-fi-xus,



mor - tu-us et se - pul - tus

des - cen - dit ad in - fe - ros;

48 A tempo ♩ = 90



50 *p*

ter - tia di - e re - sur - re - xit ter - tia di - e re - sur - re - xit

54 *f*

ter - tia di - e re - sur - re - xit a mor - tu - is; as - cen - dit ad

58 *rit.* **Maestoso**

cae - los, se - det ad dex - te - ram De - i Pa - tris om - ni - po - ten - tis;

63 *p*

in - de ven - tu - rus est in - de ven - tu - rus est in - de ven - tu - rus est iu - di - ca - re

67 *rit.* **Tempo primo** ♩ = 90 - 100 *f*

vi - vos et mor - tu - os. Cre - do in Spi - ri - tum Sanc - tum;

75

sanc - tam Ecc - le - siam ca - tho - li - cam San - cto - rum com - mu - nio - nem;

81

re - mis - sio - nem pec - ca - to - rum, car - nis re - sur - rec - ti - o - nem; vi - tam ae -

86 *mf*

ter - nam. A - men, a - men, a -

91 *ff* **2** *rit.* **2**

men.