

Schraner No. II.
21. Fach 20. Lage.

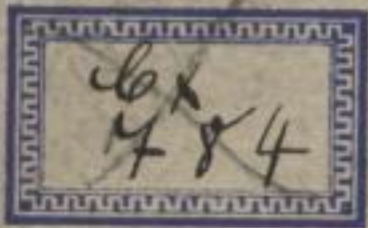
No. 14.) TRIO.

Flauti, e Basso. 3. St.

Del Sig. Quantz.



Musica
2440
Q 26



URFILM 40/1976 N^o 649
Sächsische Landesbibliothek in Dresden

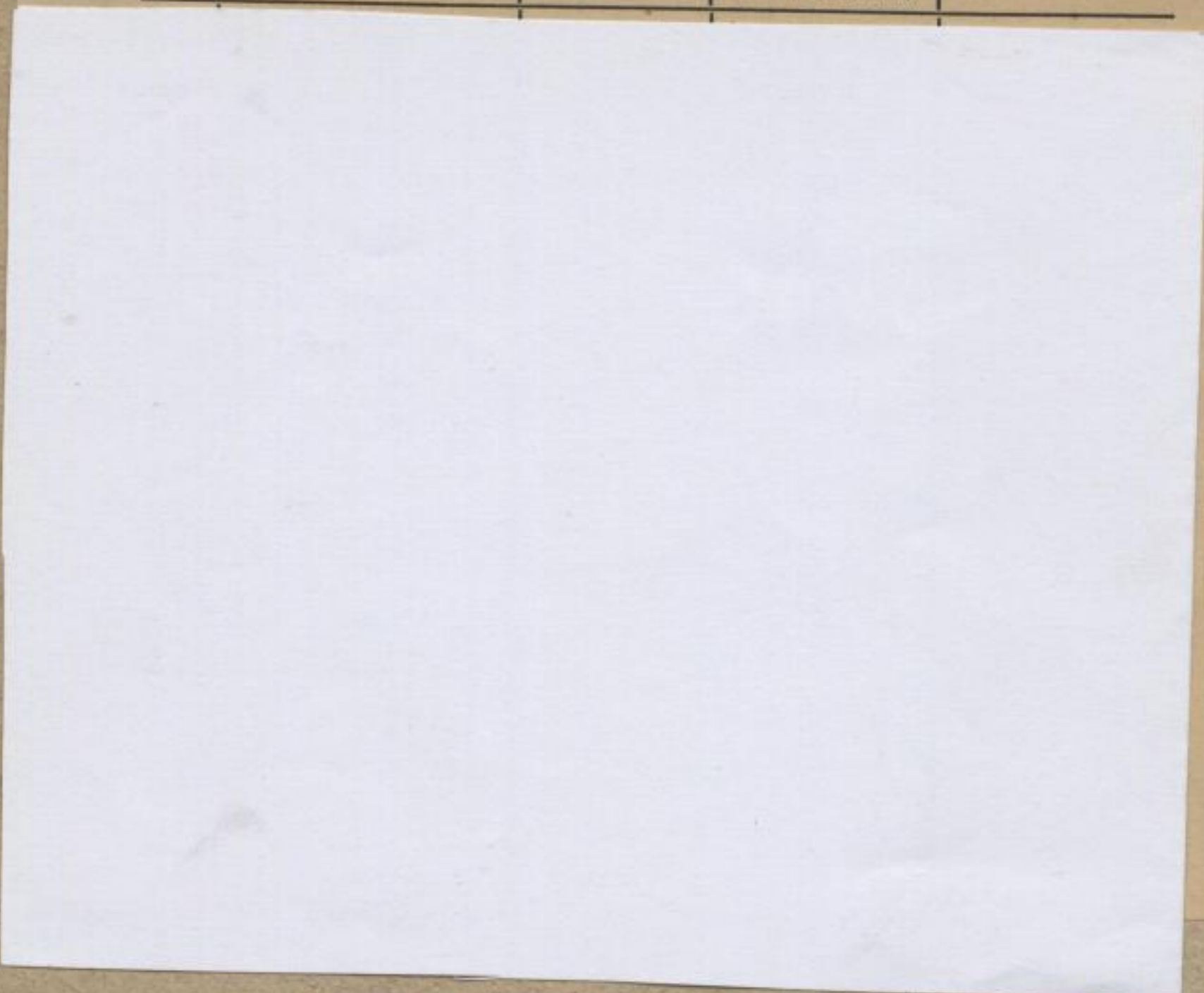
Müs. 2470
Handschrift Nr. 2126

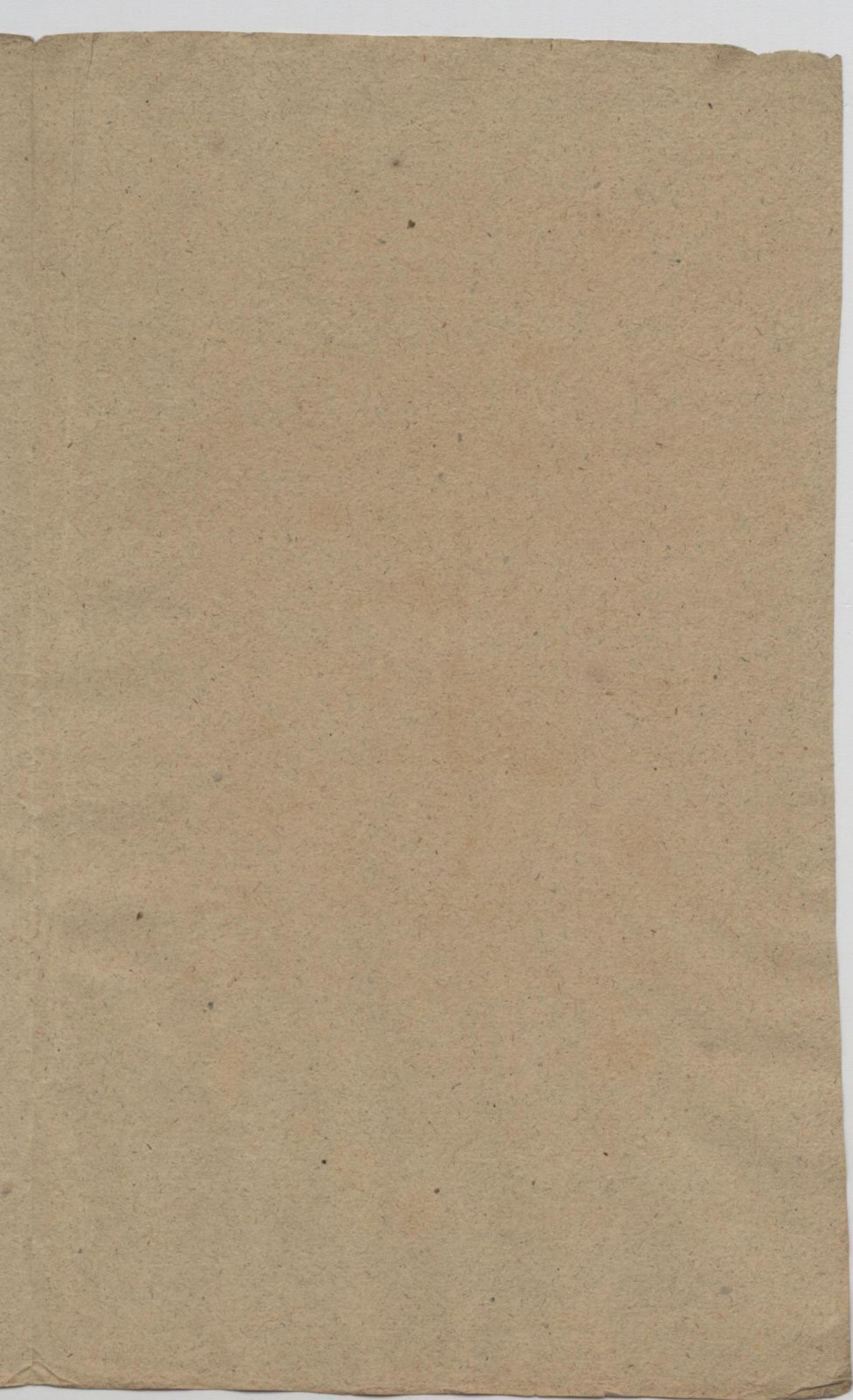
Die Benutzung dieser Handschrift ist nur unter der Bedingung gestattet, daß der Entleiher der hiesigen Bibliothek ein Stück seiner auf die Handschrift bezüglichen Veröffentlichung geschenkweise überläßt, sofern die Bibliotheksverwaltung nicht ausdrücklich auf die Überlassung verzichtet. Zum Durchzeichnen oder zur Herstellung von Lichtbildern ist besondere Erlaubnis einzuholen.

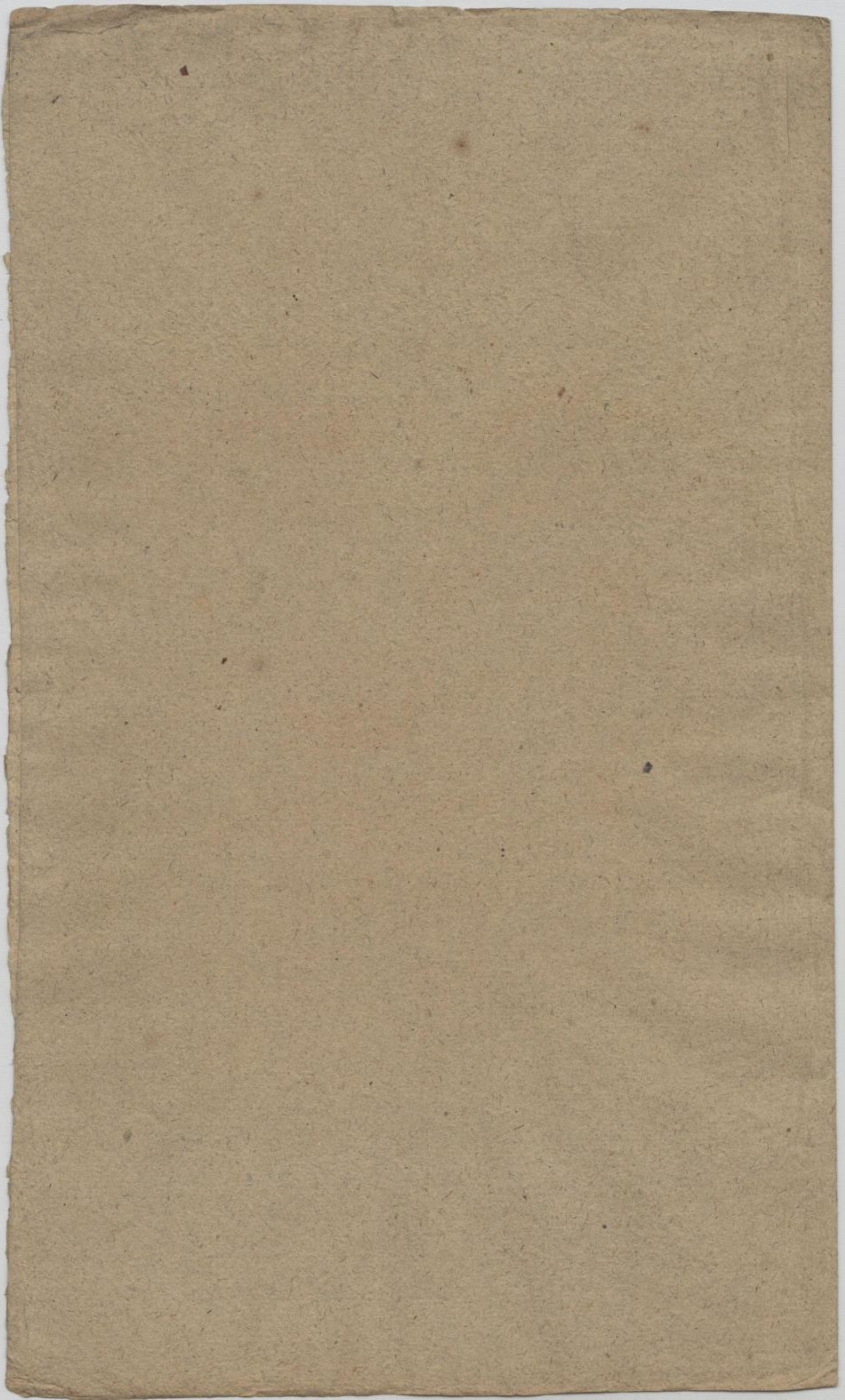
Belehrende Auskünfte oder Hinweise auf Veröffentlichungen über diese Handschrift, die der Bibliothek noch unbekannt sind, werden dankbar entgegengenommen.

Benutzer der Handschrift seit 1959

Datum	Name, Stand und Wohnung des Benutzers	Ort der Benutzung	Art der Benutzung (nur eingesehen?, ganz od. teilw. abgeschrieben?, ganz oder teilweise verglichen?)	Zweck der Benutzung (ist Veröffentlichung beabsichtigt und in welcher Form?)
-------	---------------------------------------	-------------------	---	---







Sonata.

Flauto Traverso: 1.

Vivace.

Mus. 2470-Q-26

6 a 1/4 1-3:1



1

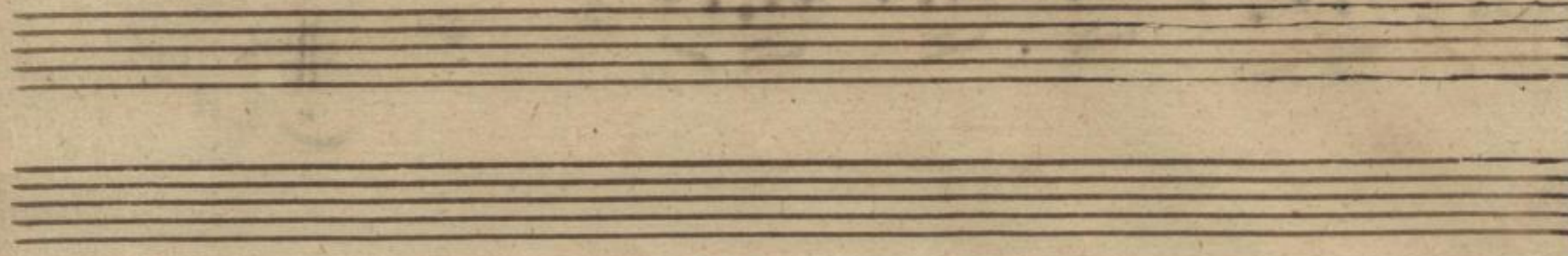
2

Largo.

Handwritten musical notation for the first system, labeled *Largo.* It consists of four staves. The first staff begins with a treble clef, a key signature of one sharp (F#), and a 3/4 time signature. The music is written in a cursive, handwritten style with various note values, rests, and dynamic markings such as *f* and *tr*. The second and third staves continue the melodic and harmonic development. The fourth staff concludes with a double bar line and a decorative flourish.

Presto.

Handwritten musical notation for the second system, labeled *Presto.* It consists of ten staves. The first staff begins with a treble clef, a key signature of one sharp (F#), and a 2/4 time signature. The music is characterized by a much faster tempo and more complex rhythmic patterns, including many sixteenth and thirty-second notes. The notation is dense and includes various dynamic markings and articulations. The system concludes with a double bar line and a decorative flourish.



Sonata

Flauto Traverso: 2.

Vivace.

Mus. 2470-Q-26



Adagio 3/4

Presto 2/4

5 *L. v. M.* 2

Sonata. Baso.

Vivace

Mus. 2470-Q-26

Handwritten signature or initials



Adagio

Presto.

Adagio

2470
—
Q 26