

# SUR LE FOND ET LA FORME

CHANSONNETTE

Paroles de

**H. PICHON et J. LAURENT**

Musique de

**ÉMILE SPENCER**

Allegretto .

PIANO

COUPLET

Un jour ay - ant pas mal de

fonds Et vou - lant pal - per de bell's for - mes J'ine cir', j'ine frott', j'ine lave à fond, J'metsma re -

- dingue et mon haut d'for - me. J'saut'dans l'om - ni - bus, pas au fond Mais comm' les gros sur la plat' -

1909

for - me. Puis j'regard' les femm's bien à fond En leur f'sant voir que j'suis en for -

*REFRAIN*  
- me. Mais l'omni - bus s'ar - rête à fond Et un' chic femme ay - ant des

for - mes Grimpe tout près d'moi et s'met au fond Sous l'es - en - lier de la plat' - for - me. Moi, très ga -

- ant j'ex - plore à fond De ma voi - sin' les jo - li's for - mes; Je risquais un' bell' gifle au

fond Car pour les femm's faut prendr' les for - mes. Mais je suis



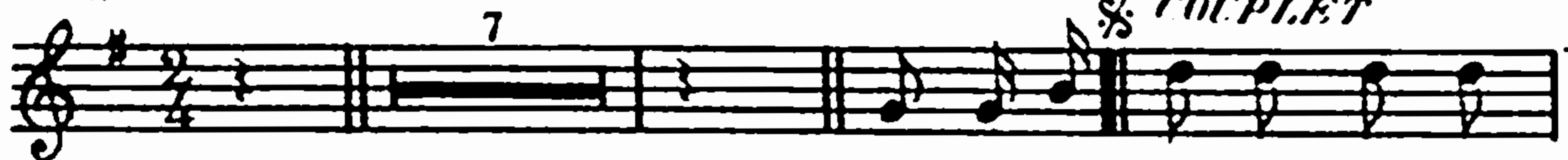
# SUR LE FOND ET LA FORME

CHANSONNETTE

Paroles de  
**H. PICHON & J. LAURENT**

Musique de  
**ÉMILE SPENCER**

All.<sup>to</sup>



Un jour a -yant pas mal de



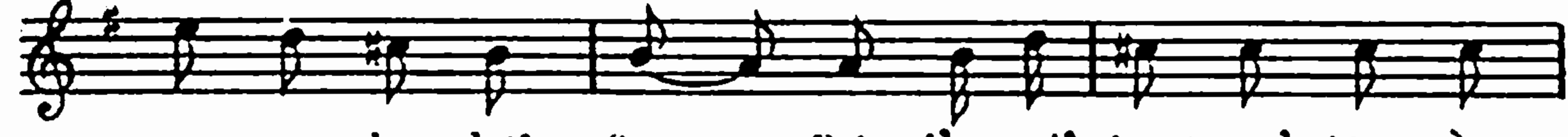
fonds Et vou - laut pal - per de bell's for - mes, J'me cir', j'me



frott', j'me lave à fond, J'mésna re - dingue et mon laut



d'for - me; J'saut' dans l'om - ni - bus pas au fond Mais comm' les



gros sur la plat' - for - me, Puis j'regard' les femm's bien à



fond En leur f'sant voir que j'suis en for - me.

### REFRAIN



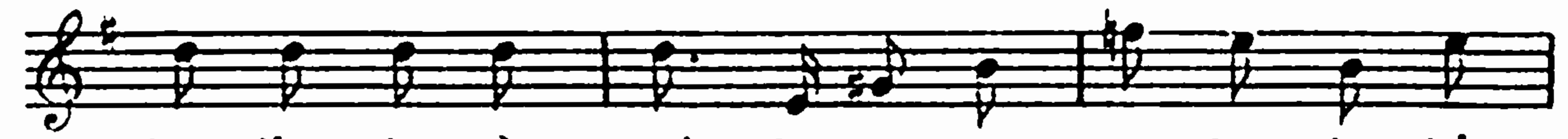
Mais l'omni - bus s'ar - rête à fond Et un' chic



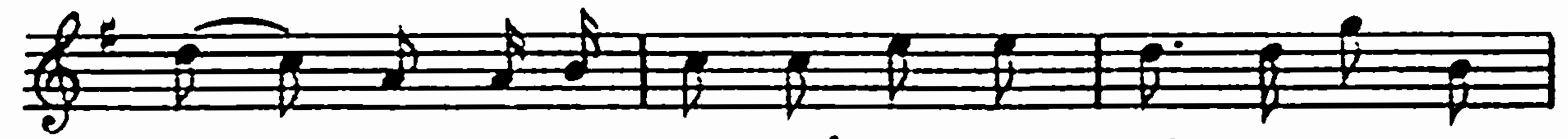
femme a -yant des for - mes Grimp' tout près d'moi et s'met au



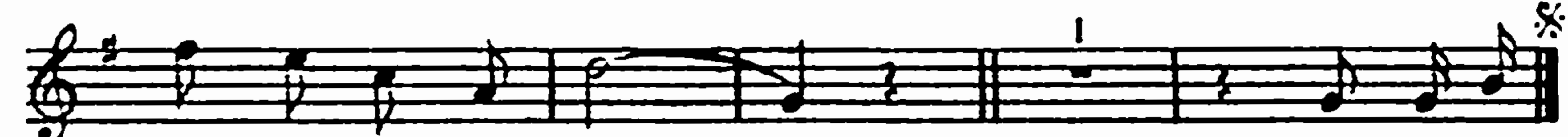
fond Sous l'es - ca - lier de la plat' - for - me, Moi très ga -



- laut j'ex - plo - re à fond De ma voi - sin' les jo - li's



for - mes, Je risquais un' bell' gitle au fond Car pour les



femm's faut prendr' des for - mes. Mais je suis

### 2

Mais je suis un veinard au fond  
Et ma voisin' sans autre forme  
Me laissa tripoter à fond  
Et très longtemps toutes ses formes.  
Ell' me dit mêm': je trou' qu'au fond  
Vous y mettez un peu trop d'formes,  
V'nez donc chez moi et jusqu'au fond  
Je vous ferai connaît' mes formes.

### REFRAIN

Dans un cabinet tout au fond  
D'un restaurant sans fair' de formes,  
Je l'emmène et je pousse à fond  
Tous les verrous sans autre forme;  
Sur le sofa assise au fond  
La belle étala tout's ses formes  
Et moi je vidais jusqu'au fond  
Tout's les bouteill's pour m'mettre en forme.

### 3

Mais je m'endors et mon rêv' fond  
Pour prendre une bien triste forme  
L'gargon s'amène ayant au fond  
D'une assiette un' not' de grand' forme.  
Je tourne et r'tour' mes poch's à fond  
Et j'm'aperçois qu'sous tout's les formes  
J'étais entôlé bien à fond  
Un peu trop cher m'coûtaient les formes.

### REFRAIN

Huit jours sont écoulés à fond  
J'ai un malais' qui a la forme  
D'un gros rhum' de cerveau qui fond  
(En causant j'sais mettre des formes)  
Aujourd'hui que j'repasse à fond  
Mon équipé' sous tout's ses formes  
Je m'dis: maint'nant j'gard'rai mes fonds  
Car j'ai soupé des joli's formes.

1909

Droits d'exécution, traduction, reproduction  
et arrangements réservés p<sup>r</sup> le pays y com-  
pris la Suède, la Norvège et le Danemark.

G. SIÉVER, Ed. 54, F. S. Denis, 4 et 6, Pass. Ruilbao, Paris.

G. 1552 S. M. KIÉFER, Grav.

Imp.: DELANCHY.

Fol Vm<sup>7</sup> 1105