

Lucia Corini

Al castello di Wolot

per flauto dolce sopranino
e quartetto di flauti dolci (S.C.T.B.),
cembalo (o pianoforte) ad libitum

Flauto dolce basso in fa

1) Echi di antichi richiami (Maestoso scorrevole)

6 2

(Fl. ten.)

14

20

25

31

38

2

46

2) Fantasmini burloni (Vivace sereno)

51

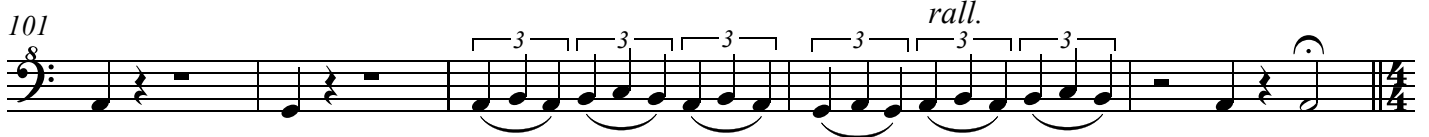
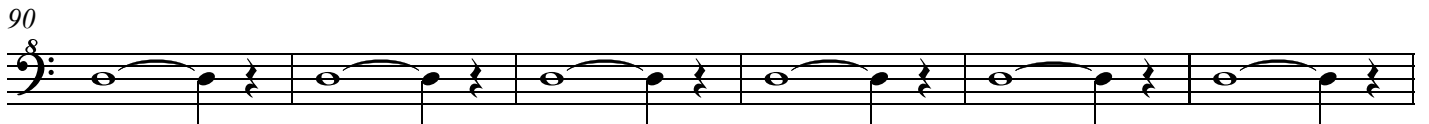
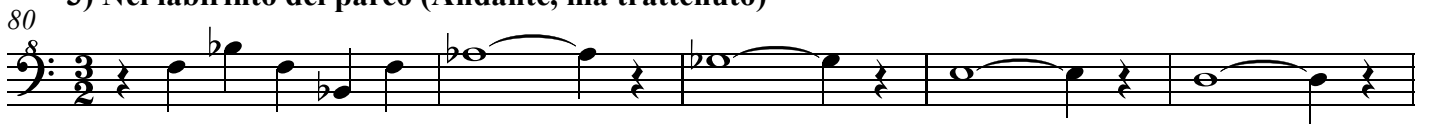
5 3

65

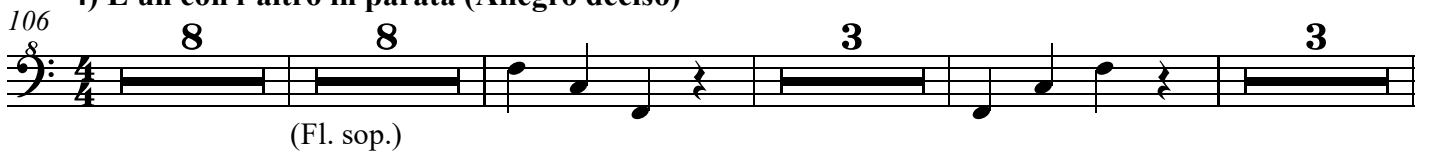
73

(Cadenza)

3) Nel labirinto del parco (Andante, ma trattenuto)



4) L'un con l'altro in parata (Allegro deciso)



5) Si aprano le danze! (Allegretto vispo)

